

04 Auf Spur gebracht
Rollenschienen und Zubehör
für reibungslosen Materialfluss



connecting

Wir verbinden
Dynamik mit
unserer Expertise

Wir verbinden

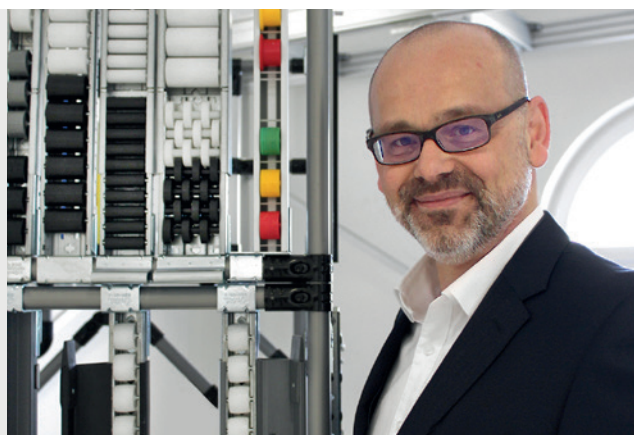
Für Ihre effiziente Intralogistik
haben wir die Rollen neu verteilt.

Damit sorgt unser zuverlässiges
Rollenschienensystem dafür,
dass alles gut am Ziel ankommt.





Jürgen Schmalzhofer
Vertriebsleiter
FM Systeme GmbH



Liebe Kundinnen und Kunden,

Transport- und Wartezeiten innerhalb des Produktionsprozesses sind nicht wertschöpfende Tätigkeiten oder gelten als Verschwendung. Die Basis für das Eliminieren dieser Zeiten und damit für die Optimierung Ihrer Prozesse stellen ein reibungsloser Ablauf von Material- und Warenströmen sowie ein übersichtliches Lagersystem dar.

Mit unserer großen Auswahl an Rollenschienen und Sonderzubehör realisieren Sie einfach und flexibel Ihre Materialbereitstellung. Die aufeinander abgestimmten Elemente können nach Ihren jeweiligen Anforderungen kombiniert werden.

Unsere Fördererlemente zeichnen sich aus durch:

- schnelle und einfache Montage
- geräuscharmen und spursicheren Lauf
- flexible Kombination mit ECO-Rohr- und Aluprofilsystem
- hohe Tragfähigkeit und Belastbarkeit

Unsere Lean-Produkte finden bereits Anwendung in den unterschiedlichsten Branchen. Auch bei Ihrer Planung von intralogistischen Lösungen stehen wir mit unserem Know-how gerne hilfreich zur Seite. Sprechen Sie uns an!

Jürgen Schmalzhofer
Vertriebsleiter

Entdecken Sie hier unsere neuen Produkte mit LEAN-Vorteilen!

Für weitere Informationen sprechen Sie uns gern an!

Auf Spur gebracht

Mit unseren aufeinander abgestimmten Komponenten optimieren Sie schnell und zuverlässig Ihren innerbetrieblichen Materialfluss. Hochwertige Materialien und eine Vielzahl von Bauformen und Zubehörteilen gewährleisten reibungslose Abläufe - individuell für jede Arbeitsumgebung.

Die Vorteile für Sie auf einen Blick



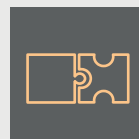
Hohe Tragfähigkeit
leichtgängig und
trotzdem hoch belastbar



Maximale Spursicherheit
für eine zuverlässige und
sichere Beförderung



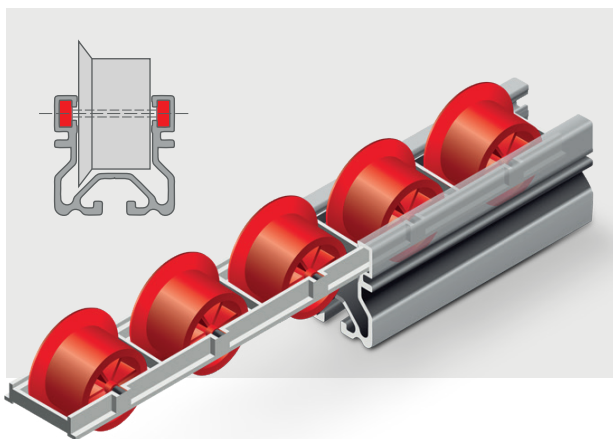
Einfaches Handling
schnelle Montage und
leichter Austausch



Flexibel kombinierbar
kompatibel mit Aluprofil-
und ECO-Rohrstecksystem



ROLLENSCHIENEN AUS ALUMINIUMSTRANGPRESS-PROFIL



- **Hohe Steifigkeit und Belastbarkeit**
- Stark reduziertes Laufgeräusch
- **Leichtes Befüllen der Rollenbahnen**
- Einsetzbar für ECO-Rohrstecksystem und Aluprofilsystem, reduziert Kosten und Lagerhaltung

Alu-Rollenschiene • 40x40 mm, eloxiert



08.00299.00

1,021 kg/m

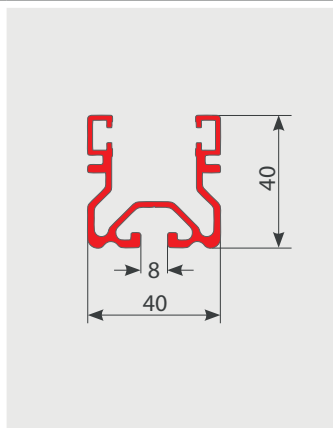
6 m | 48 m | 96 m

Werkstoff AlMgSi0,5 F25
(EN AW 6063 T66)

Oberfläche eloxiert E6-C0
min. 15µ nach DIN 17611

Hergestellt nach

- DIN EN 573-3
- DIN EN 755-2
- DIN EN 12020-2



Kassette für Rollenaufnahme • für 5 Rollen

① 08.00313.00

PA, silber

100 | 1000 St.

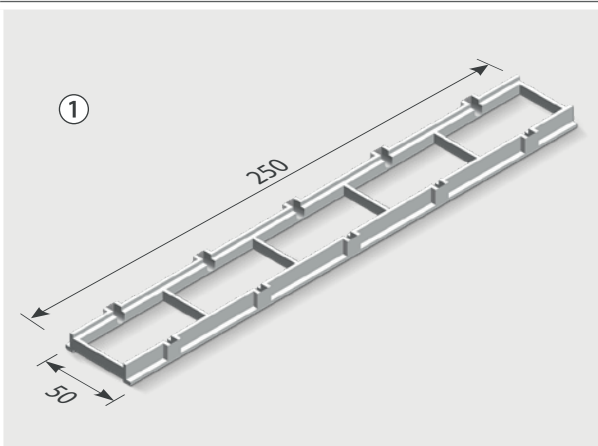
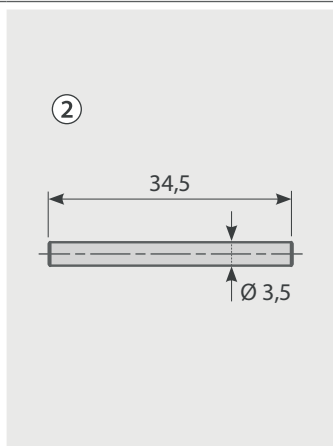
L = 250 mm
T = 50 mm

② Achse für Rollen

08.00298.00

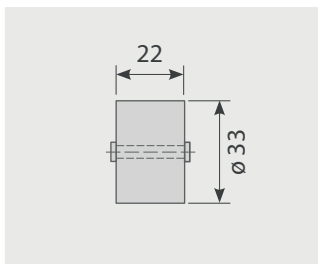
Stahl verzinkt, silber

100 | 1000 St.



EINZELROLLEN FÜR ROLLENSCHIENEN

Zylindrische Rolle • Ø 33 mm




08.00293.00

○ weiß

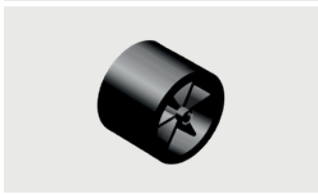
📦 100 St.



08.00293.10

● schwarz 

📦 100 St.



08.00293.20

● rot

📦 100 St.



08.00293.30

● gelb

📦 100 St.



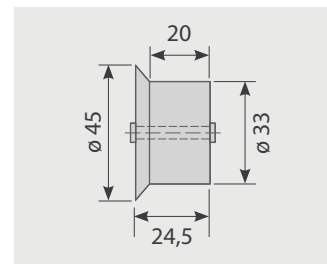
08.00293.40

● grün

📦 100 St.



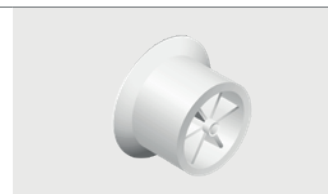
Bordolle • Ø 33 mm



08.00294.00

○ weiß

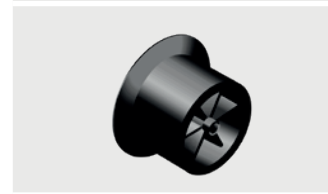
📦 100 St.



08.00294.10

● schwarz 

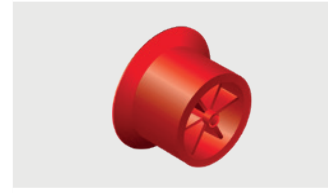
📦 100 St.



08.00294.20

● rot

📦 100 St.



08.00294.30

● gelb

📦 100 St.



08.00294.40

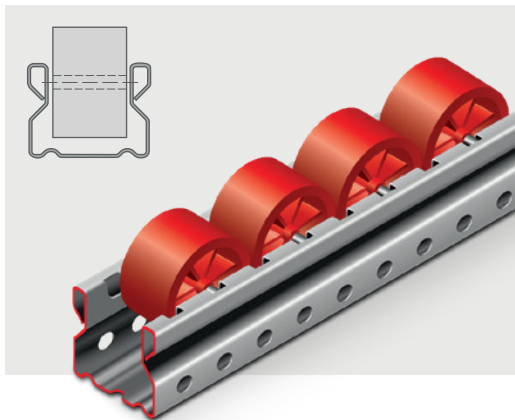
● grün

📦 100 St.





ROLLENSCHIENEN AUS STAHL • Typ 40



- **Entnahmemöglichkeit einzelner Rollen**
Zum Austausch von Rollen oder Einsetzen von Zubehör müssen keine weiteren Rollen aus dem Schienenkörper gelöst werden
- Optimaler Werkstoff für beste Laufeigenschaften
- **Hohe Tragfähigkeit**

Typ RS 40-GE-17 • zylindrische Rolle Ø 17 mm

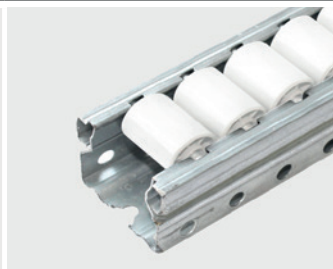
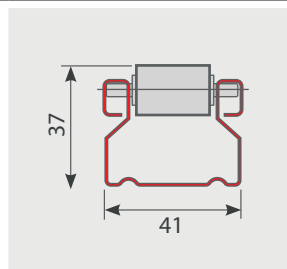
○ 08.00814.00

● 08.00815.00

● 08.00816.00 

 1,075 kg/m

 4 | 40 | 960 m



LEAN-VORTEILE

- + Kleine Rollen und kurze Rollenabstände
- + Einsatz für den Transport von: Kleinen KLT, KLT mit Wabenstruktur am Boden, Kartons, losen Bauteilen
- + ESD-fähig in Schwarz

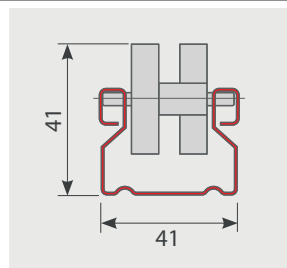
Typ RS 40-Multi-25 • Rolle Ø 25 mm

○ 08.00868.00

● 08.00869.00 

 1,26 kg/m

 4 | 40 | 960 m



LEAN-VORTEILE

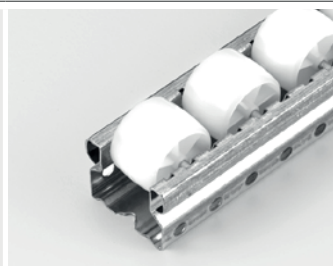
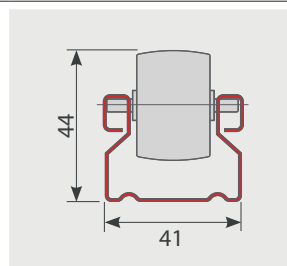
- + Kleine Rollen und kurze Rollenabstände
- + Einsatz für den Transport von: Kleinen KLT, KLT mit Wabenstruktur am Boden, Kartons, losen Bauteilen
- + ESD-fähig in Schwarz

Typ RS 40-BA-33 • ballige Rolle Ø 33

○ 08.00090.00

 1,204 kg/m

 4 | 40 | 960 m



LEAN-VORTEILE

- + Schnelles Abrollen der Behälter durch geringe Auflagefläche
- + Weniger Gefälle notwendig
- + Einsatz: KLT unterschiedlicher Ausführungen

ROLLENSCHIENEN AUS STAHL • Typ 40

Typ RS 40-GE-33 • zylindrische Rolle Ø 33 mm

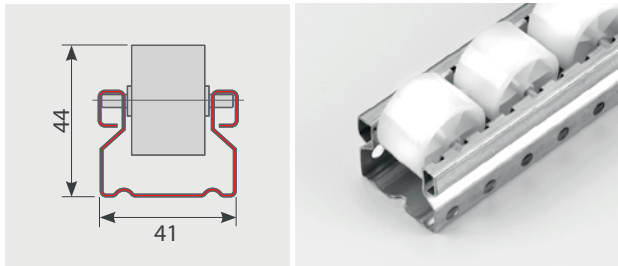
○ 08.00091.00

● 08.00483.00

● 08.00093.00 

 1,185 kg/m

 4 | 40 | 960 m



LEAN-VORTEILE

- + Einsatz:
KLT unterschiedlicher Ausführungen,
größere Kartons
- + ESD-fähig in Schwarz

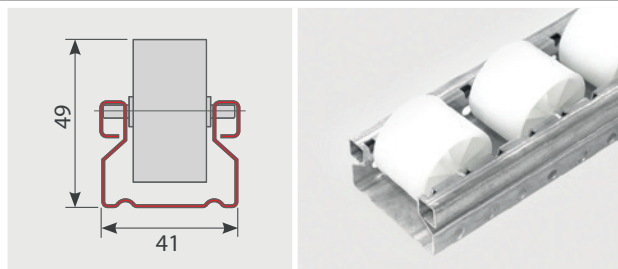
Typ RS 40-GE-42 • zylindrische Rolle Ø 42 mm

○ 08.00776.00

● 08.00777.00

● 08.00778.00 

 4 | 40 | 960 m



LEAN-VORTEILE

- + Einsatz:
große KLT und höhere
Belastungen
- + ESD-fähig in Schwarz

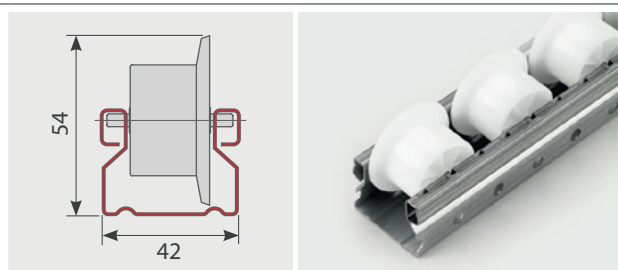
Typ RS 40-BR-33-50 • Bordrolle Ø 33 / Ø 49

○ 08.00810.00

● 08.00811.00

● 08.00812.00 

 4 | 32 | 960 m



LEAN-VORTEILE

- + Die Bordrollen bieten KLT
unterschiedlicher Ausführungen
eine seitliche Führung für
den Behälter
- + ESD-fähig in Schwarz



ROLLENSCHIENEN AUS STAHL • Typ 60

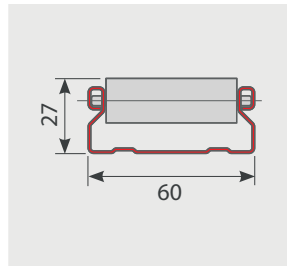
Typ RS 60-16W • zylindrische Rolle, Ø 16

○ 08.00092.00

● 08.00691.00 

 1,273 kg/m

 4 | 40 | 1000 m



LEAN-VORTEILE

- + Kleine Rollen und kurze Rollenabstände
- + Einsatz für den Transport von: kleinen KLT, Kartons, KLT mit Wabenstruktur am Boden, losen Bauteilen
- + ESD-fähig in Schwarz

Typ RS 60-30 • zylindrische Rolle, Ø 30

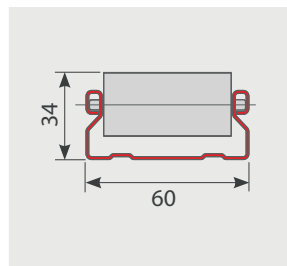
○ 08.00692.00

● 08.00693.00 

 1,273 kg/m

 4 | 40 | 1000 m

lieferbar



LEAN-VORTEILE

- + Einsatz: große KLT und höhere Belastungen
- + ESD-fähig in Schwarz

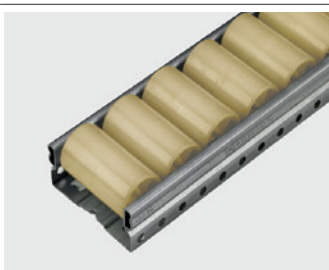
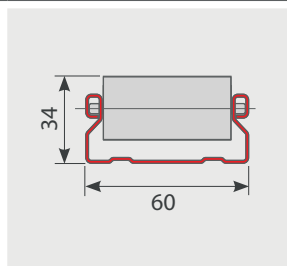
Typ RS 60-30E • zylindrische, elastische Rolle, Ø 30

● 08.00094.00

 1,273 kg/m

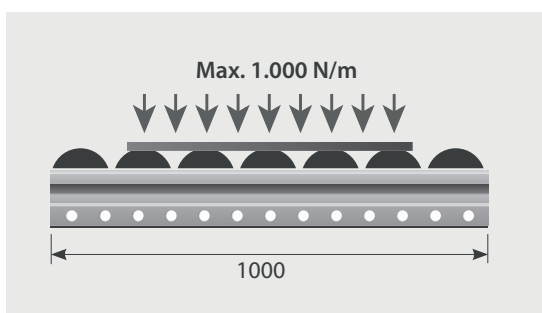
 4 | 40 | 1000 m

lieferbar auf Anfrage



LEAN-VORTEILE

- + Schutz vor Beschädigungen loser Bauteile durch elastische Rollen
- + Einsatz: große KLT und höhere Belastungen



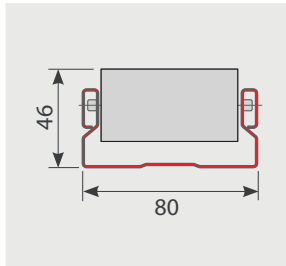
Belastungsgrenze

Maximal zulässige Last für Rollenschiene Typ 60, gemessen bei einer Zuführungsgeschwindigkeit von 6 m/Minute und einer Umgebungstemperatur von 23°C.

ROLLENSCHIENEN AUS STAHL • Typ 80

Typ RS 80 • zylindrische Rolle


- 08.00095.00
- kg 2,486 kg/m
- 4 | 40 | 1000 m

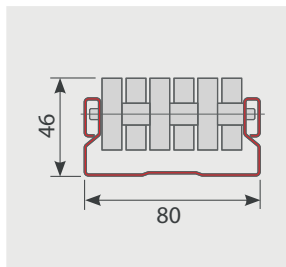


LEAN-VORTEILE

- + Einsatz:
große KLT und höhere Belastungen

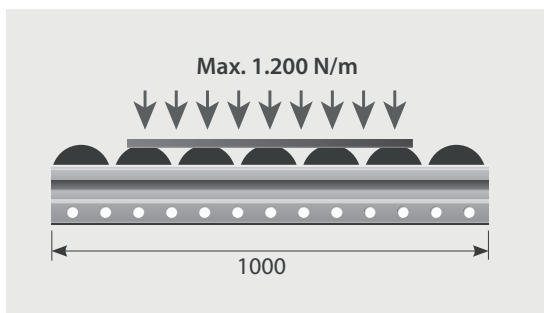
Typ RS 80-Multi • Rolle

- 08.00109.00
- 08.00779.00 
- kg 2,766 kg/m
- 4 | 40 | 1000 m



LEAN-VORTEILE

- + Kleine Rollen und Rollenabstände
- + Einsatz für den Transport von:
KLT, Kartons, KLT mit Wabenstruktur am Boden, losen Bauteilen mit höherem Gewicht
- + ESD-fähig in Schwarz



Belastungsgrenze

Maximal zulässige Last für Rollenschiene Typ 80, gemessen bei einer Zuführungsgeschwindigkeit von 6 m/Minute und einer Umgebungstemperatur von 23°C.



NEU!

KUGELROLLEN FÜR ROLLENSCHIENEN TYP 40



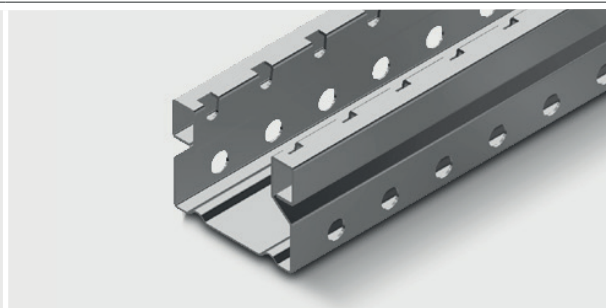
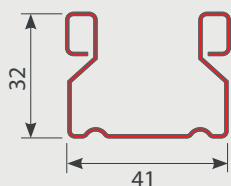
- Freie Eckumsetzung von Behältern und Kartons
- Individuell konfigurierbare Kugelfelder und Kugelrollenschienen
- Kompatibel mit allen Rollenschienenverbindern Typ 40

Rollenschienenkörper

08.00958.00


○ Stahl verzinkt

📦 2 | 20 m

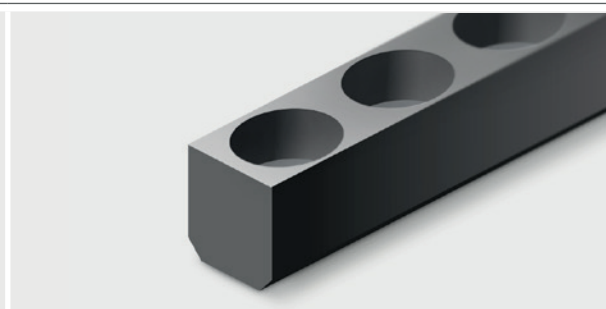
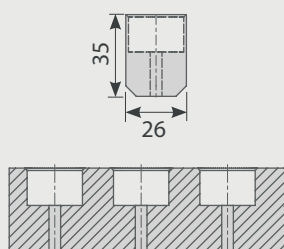


Kugelrollenleiste

08.00956.00

● Kunststoff PE 1000 

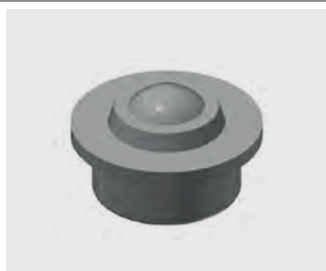
📦 4 | 40 | 1000 m



Kugelrolle

08.00957.00

○ Stahlkugel in Blechkäfig



Abdeckkappe

08.00959.00

○ Polyethylen PE-LD



SEITENFÜHRUNGEN

- **Schnellere Materialbereitstellung durch Reduzierung von Reibungswiderstand**
- Einfaches Einschieben von Rollenschienen
- **Auch in ESD-fähig lieferbar**



NEU! Alu-Seitenführung

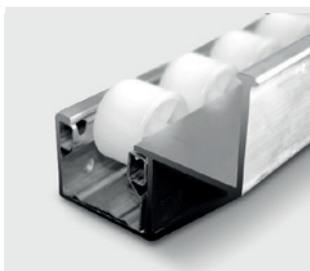
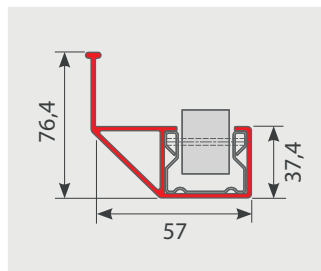
08.00964.00 

 1,81 kg/m

 4 | 40 | 400 m

Werkstoff AlMgSi0,5 F25 (EN AW 6063 T66), pressblank

Länge 4000mm



LEAN-VORTEILE

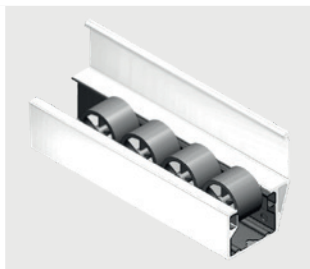
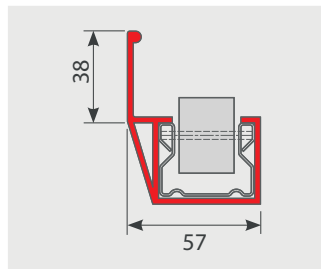
- + Stabilität auch bei schweren Lasten
- + Müheloses Einschieben der Rollenschienen
- + ESD-fähig

Typ KS 40/15 – 28

08.00302.00

 0,659 kg/m

 2 | 40 | 250 m



LEAN-VORTEILE

- + Reduzierung des Reibungswiderstands der KLT durch "Nase"
- + Einfache Montage

Typ KS 40/45 – 28

08.00095.00

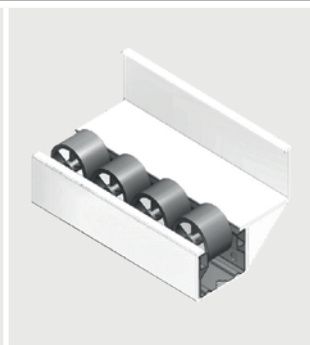
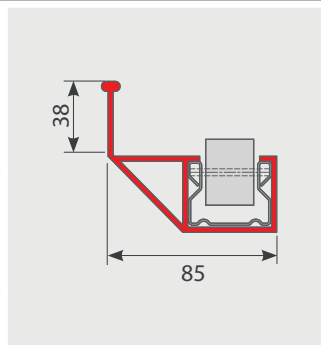
08.00506.00 

 2 | 40 | 250 m

08.00644.00

 4 | 80 | 500 m

 0,826 kg/m



LEAN-VORTEILE

- + Führung der Behälter in nebeneinander liegenden Spuren durch beidseitige "Nase", dadurch Einsparen einer zusätzlichen Seitenführung
- + Einfache Montage
- + In verschiedenen Farben erhältlich
- + ESD-fähig in Schwarz



EINWEISER FÜR SEITENFÜHRUNGEN



- **Erleichtert das Einführen der Behälter**
- Verletzungsschutz durch Abrundungen
- Bündiger Abschluss mit Regal
- **Passend zu Aluminium- und Kunststoffseitenführungen**
- Material Kunststoff PA 6

Verbindungsstück VS-40

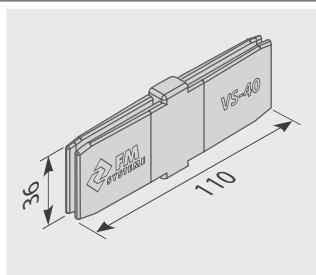
○ 08.00696.00

● 08.00696.10 

● 08.00696.20

 30,5 g

 50 | 100 St.



LEAN-VORTEILE

- + Stufenloser Übergang der Seitenführung
- + Reduzierung von Schnittabfall
- + ESD-fähig in Schwarz

Symmetrischer Einweiser EWS-40 • für Parallelspur

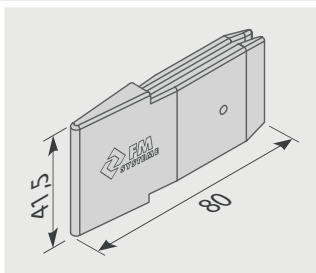
○ 08.00697.00

● 08.00697.10 

● 08.00697.20

 21,0 g

 50 | 100 St.



LEAN-VORTEILE

- + Einführhilfe für Behälter bei Mittenführungen
- + Schutz vor Verletzungen
- + ESD-fähig in Schwarz

Unsymmetrischer Einweiser EWU-40 • für Einzel- und Außenspur

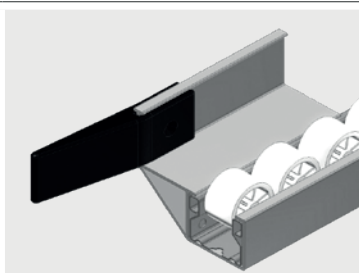
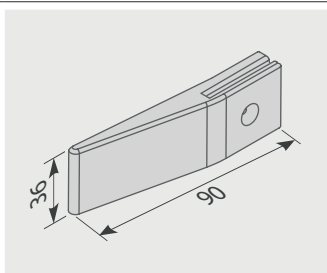
○ 08.00698.00

● 08.00698.10 

● 08.00698.20

 47,5 g

 50 | 100 St.









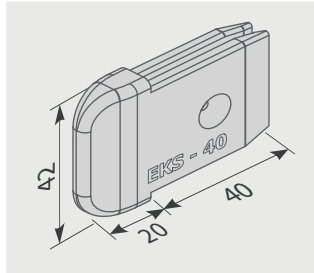
LEAN-VORTEILE

- + Vergrößerte Einführhilfe an Seitenführungen bei außenliegender Seitenführung
- + ESD-fähig in Schwarz





EINWEISER FÜR SEITENFÜHRUNGEN

NEU! Endkappe EKS-40 • für Seitenführung

-  **08.00862.00**
-  **08.00862.10**
-  **08.00862.20** 
-  1,9 kg/m
-  50 | 100 St.



LEAN-VORTEILE

-  Formschöner Abschluss
-  Schutz vor Verletzungen
-  Durch Verschrauben vor Diebstahl geschützt
-  ESD-fähig in Schwarz

Unser kompatibles System ermöglicht Ihnen neben der Umsetzung von neuen Projekten zusätzlich die Erweiterung vorhandener Konstruktionen.



Sie benötigen Hilfe?

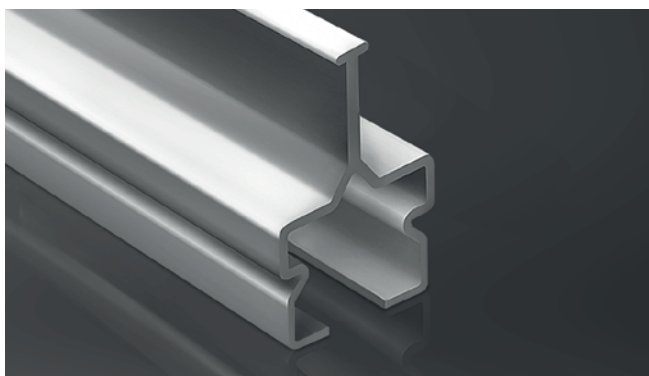
Unser Expertenteam steht Ihnen jederzeit zur Verfügung und unterstützt Sie in jedem Prozessschritt.

Neben Einzelementen und ProfilmBearbeitungen bieten wir Ihnen vor allem individuelle Konstruktionen. Diese erarbeiten wir gemeinsam mit Ihnen, speziell auf Ihren Anwendungsfall bezogen.

Nehmen Sie Kontakt auf, wir sind für Sie da!



MITTENFÜHRUNGEN



- Unterstützung der Führung in parallelen Spuren durch beidseitige "Nasen"
- Reduzierung von Reibungswiderstand
- Sehr einfache Montage

Typ KSM 40/0

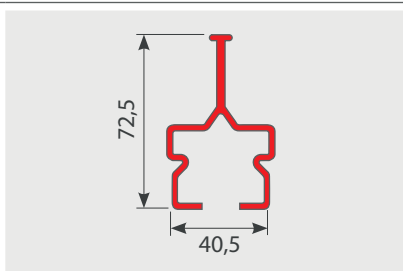
○ 08.00507.00

📄 2 | 200 m

● 08.00645.00

📄 4 | 400 m

📦 0,389 kg/m



Aufnahme für Kunststoff-Mittelführung KSM 40/0

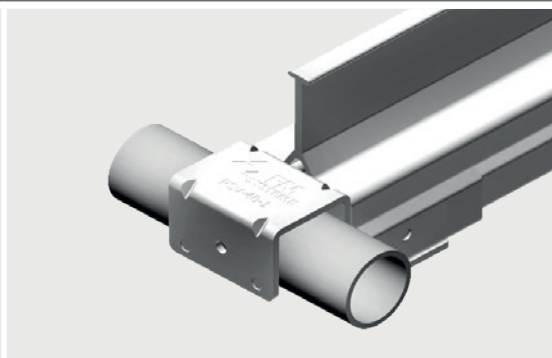
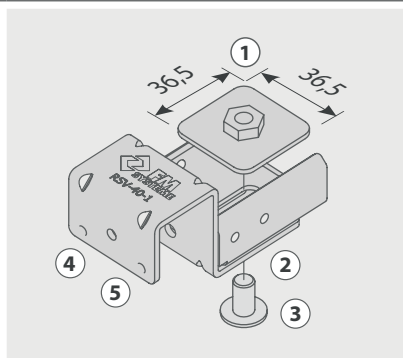
① 08.00647.00
Klemmleiste

② 08.00648.00
Haltebügel

③ 05.01436.00
Schraube M8 x 14

④ 08.00100.00
Schienenaufnahme

⑤ 08.00114.00
Schienenaufnahme
mit Stopper



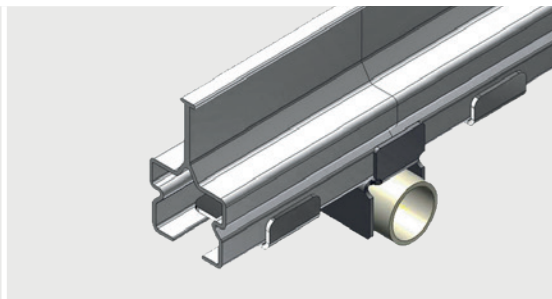
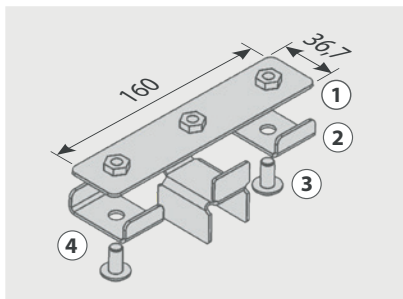
Stoßverbindung für Kunststoff-Mittelführung KSM 40/0

① 08.00647.00
Klemmleiste

② 08.00648.00
Haltebügel

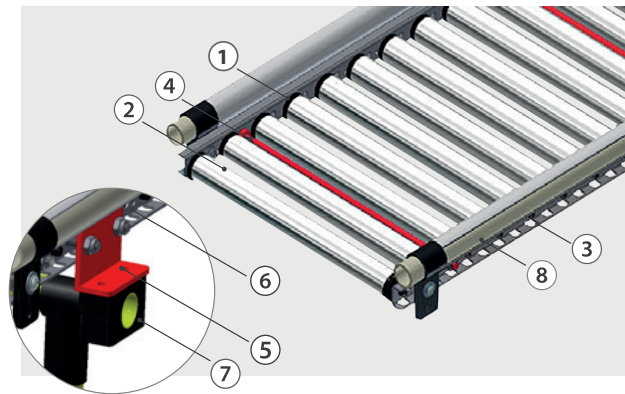
③ 05.01436.00
Schraube

④ 08.00358.00
Schienenbrücke



TRAGROLLEN FÜR SCHWERKRAFT-ROLLENBAHNEN

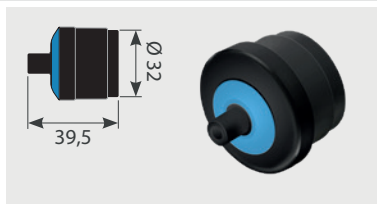
- Für mittelschweres und schweres Fördergut
- Geräuscharmer, präziser Lauf
- Rollenbahnquerschnitt
max. empfohlene Rollenlast
bis EL = 600 mm ca. 100 N



① Rollenlager mit Federachse

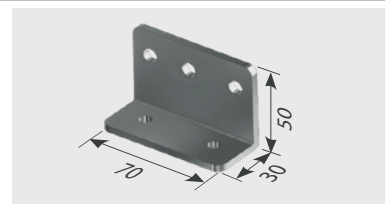
08.00663.00

- 19,3 g
(2,9 kg/Box)
- 150 St.



⑤ Befestigungswinkel

08.00706.90



② Tragrolle komplett

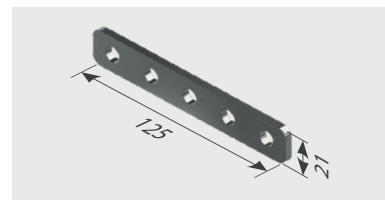
08.00664.00

- Ø 32 mm
- EL = xxx mm



⑥ Verbindertasche

08.00707.90



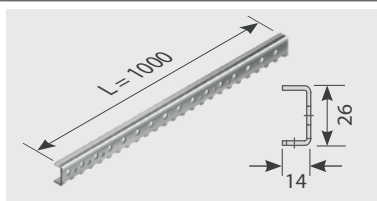
③ Rollenhalter

03.00517.00

- Rollenteilung
25/50 mm

03.00520.00

- Rollenteilung 35 mm



⑦ Rohrklemmstück

08.00708.10

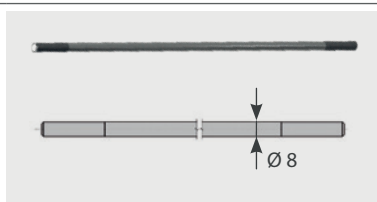
- 08.00709.10
Rohrklemmkörper
mit Schraubensatz



④ Distanzstange

08.00705.90

- pro Stange
4 Muttern M8
erforderlich
Artikel-Nr.:
99.00046.00



⑧ Auflageprofil als Seitenführung

08.00669.00






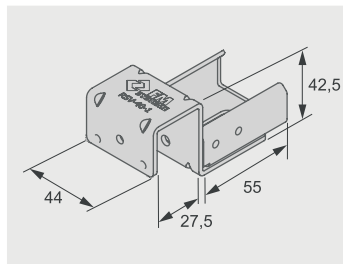
ROLLENSCHIENENVERBINDER • Rohr \varnothing 28, Schiene Typ 40



- **Hohe Stabilität durch 2,5 mm Materialstärke**
- Spielfreier Halt durch Andrückpunkte
- **Leichtes Einführen der Rollenschiene durch Einführfase**
- Zusätzliche Sicherung durch Verschrauben von Halter und Schiene

RSV-40-1 • Schienen-Aufnahme


- **08.00100.00** 
- 151,0 g
(7,6 kg/Box)
- 50 St.

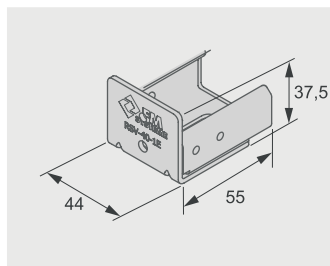


LEAN-VORTEILE

- + Hohe Stabilität
- + ESD-fähig

RSV-40-1E • Schienen-Aufnahme für Rollenschienenende


- **08.00189.00** 
- 126,0 g
(10,2 kg/Box)
- 80 St.

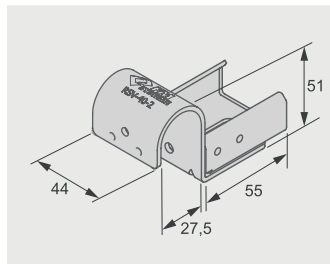


LEAN-VORTEILE

- + Rollenschieneabschluss
- + ESD-fähig

RSV-40-2 • Schienen-Aufnahme

- **08.00108.00** 
- 199,0 g
(9,9 kg/Box)
- 50 St.



LEAN-VORTEILE

- + Geringer Widerstand beim Aufsetzen der Behälter
- + ESD-fähig

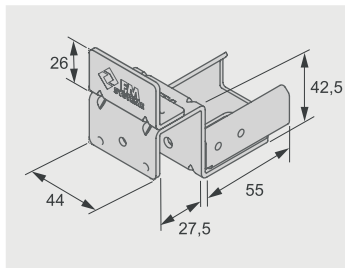
ROLLENSCHIENENVERBINDER • Rohr Ø 28, Schiene Typ 40

RSV-40-3 • Schienen-Aufnahme, Stopper mit Winkel

08.00102.00 

191,0 g
(6,7 kg/Box)

35 St.



LEAN-VORTEILE

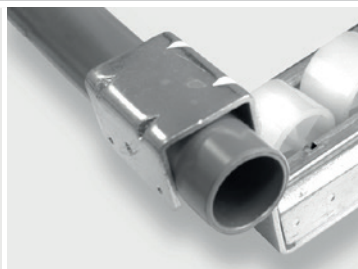
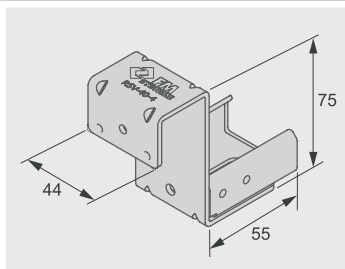
- + Behälterposition ganz vorne am Stopper
- + ESD-fähig

RSV-40-4 • Schienen-Aufnahme, Stopper

08.00114.00 

223,0 g
(7,8 kg/Box)

35 St.



LEAN-VORTEILE

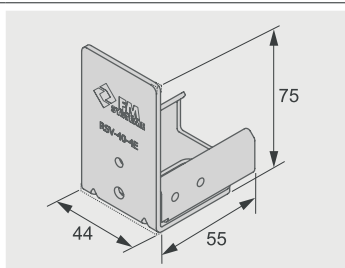
- + Sehr hohe Stabilität
- + Voreingestellte Neigung durch abgesenkten Stopper
- + Höhere Haltekraft durch Stopp am Querrohr
- + ESD-fähig

RSV-40-4E • Schienen-Aufnahme für Rollenschienenende

08.00190.00 

163,0 g
(10,1 kg/Box)

60 St.



LEAN-VORTEILE

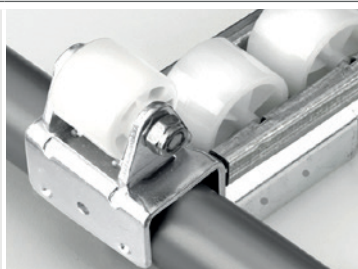
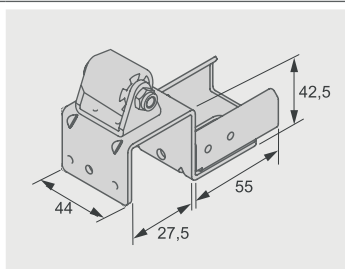
- + ESD-fähig

RSV-40-4R • Schienen-Aufnahme, Stopper mit Rolle

08.00191.00 

151,0 g
(7,6 kg/Box)

50 St.



LEAN-VORTEILE


- + Ergonomische und leichte Entnahme durch Stopper-Rolle
- + ESD-fähig



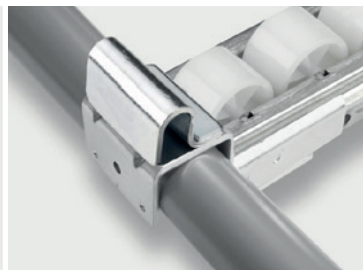
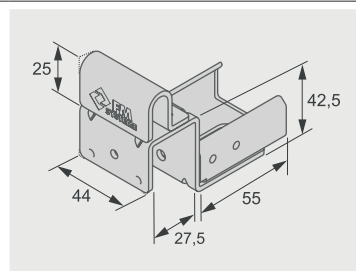
ROLLENSCHIENENVERBINDER • Rohr Ø 28, Schiene Typ 40

RSV-40-5 • Schienen-Aufnahme, Stopper

08.00098.00 

 205,0 g
(6,2 kg/Box)

 30 St.




LEAN-VORTEILE

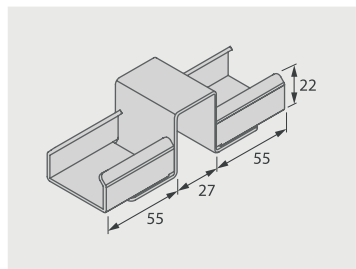
- + Leichte Behälterentnahme durch Rolle an der Entnahmeseite
- + ESD-fähig

RSV-40-10 • Doppelschienen-Aufnahme, eckig

08.00110.00 

 320,0 g
(12,8 kg/Box)

 40 St.




LEAN-VORTEILE

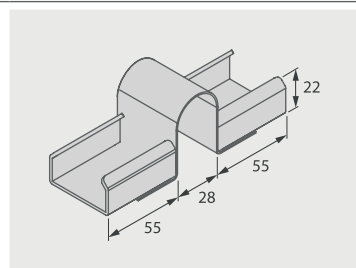
- + Sehr hohe Stabilität
- + Unterstützte Stoppfunktion
- + ESD-fähig

RSV-40-11 • Doppelschienen-Aufnahme, rund

08.00359.00 

 245,0 g
(7,4 kg/Box)

 30 St.




LEAN-VORTEILE

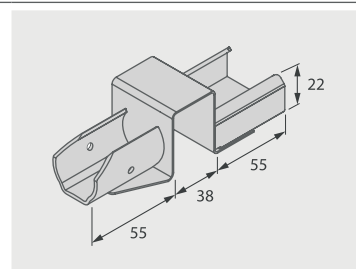
- + Flexible Verbindung
- + ESD-fähig

RSV-40-12 • Schienen- und Rohr-Aufnahme

08.00112.00 

 220,0 g
(8,8 kg/Box)

 40 St.




LEAN-VORTEILE

- + Flexible Verbindung
- + ESD-fähig

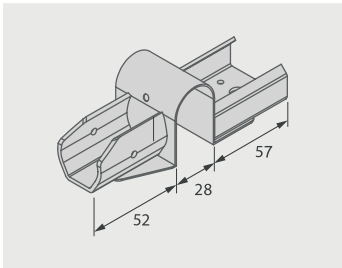
ROLLENSCHIENENVERBINDER • Rohr Ø 28, Schiene Typ 40

RSV-40-17 • Schienen-und Rohr-Aufnahme

08.00129.00 

 229,0 g
(9,2 kg/Box)

 40 St.




LEAN-VORTEILE

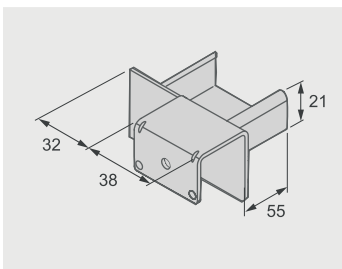
- + Flexible Verbindung
- + ESD-fähig

RSV-40-13 • Schienen-Eckaufnahme, links

08.00163.00 

 211,0 g
(8,4 kg/Box)

 40 St.




LEAN-VORTEILE

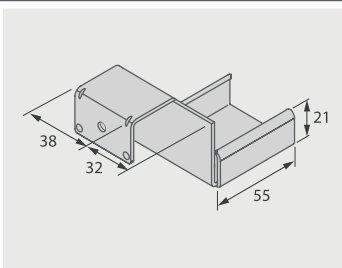
- + Platzersparnis im Regal und somit in der Lagerfläche
- + ESD-fähig

RSV-40-14 • Schienen-Eckaufnahme, rechts

08.00164.00 

 205,0 g
(8,2 kg/Box)

 60 St.




LEAN-VORTEILE

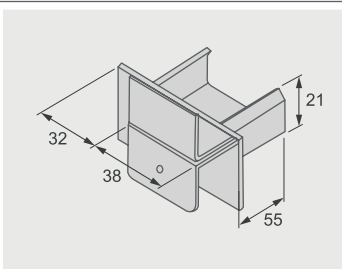
- + Platzersparnis im Regal und somit in der Lagerfläche
- + ESD-fähig

RSV-40-15 • Schienen-Eckaufnahme, mit Stopper, links

08.00187.00 

 240,0 g
(7,2 kg/Box)

 30 St.



LEAN-VORTEILE


- + Platzersparnis im Regal und somit in der Lagerfläche
- + ESD-fähig



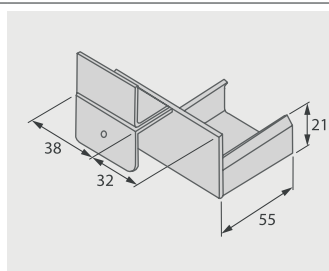
ROLLENSCHIENENVERBINDER • Rohr Ø 28, Schiene Typ 40

RSV-40-16 • Schienen-Eckaufnahme, mit Stopper, rechts

08.00188.00 

 240,0 g
(7,2 kg/Box)

 30 St.




LEAN-VORTEILE

- + Platzersparnis im Regal und somit in der Lagerfläche
- + ESD-fähig

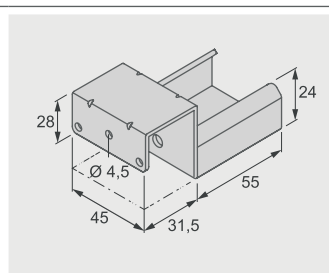
ROLLENSCHIENENVERBINDER • Rohr Ø 32, Schiene Typ 40

RSV-40-1-32 • Schienen-Aufnahme

08.00101.00 

 201,0 g
(9,35 kg/Box)

 50 St.




LEAN-VORTEILE

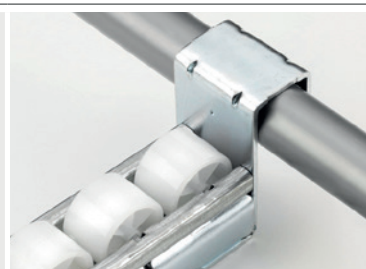
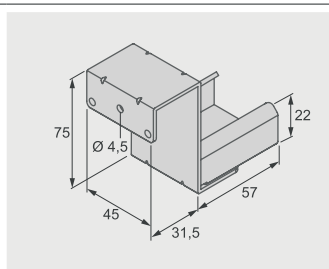
- + ESD-fähig

RSV-40-1-32 • Schienen-Aufnahme, Stopper

08.00103.00 

 247,0 g
(6,37 kg/box)

 25 St.




LEAN-VORTEILE

- + ESD-fähig

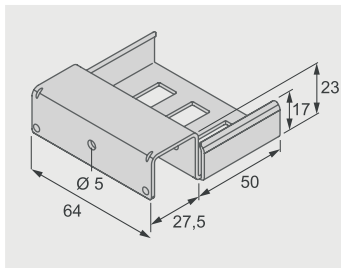
ROLLENSCHIENENVERBINDER • Rohr Ø 28, Schiene Typ 60

RSV-60-1 • Schienen-Aufnahme

08.00117.00 

 154,0 g
(7,7 kg/Box)

 50 St.




LEAN-VORTEILE

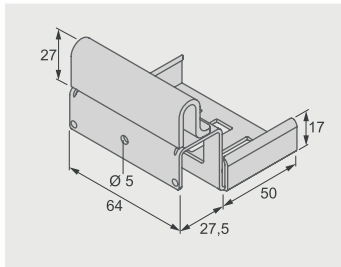
 ESD-fähig

RSV-60-5 • Schienen-Aufnahme, mit Stopper

08.00119.00 

 218,0 g
(10,9 kg/Box)

 50 St.




LEAN-VORTEILE

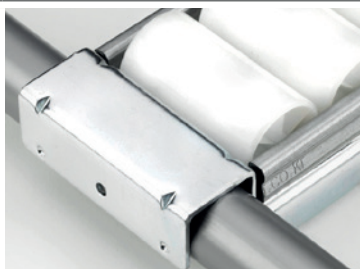
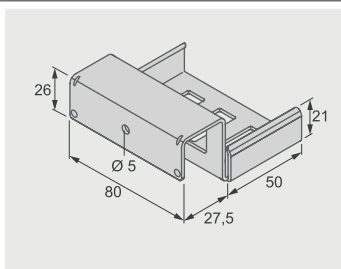
 ESD-fähig

RSV-80-1 • Schienen-Aufnahme

08.00360.00 

 200,0 g
(5,0 kg/Box)

 25 St.




LEAN-VORTEILE

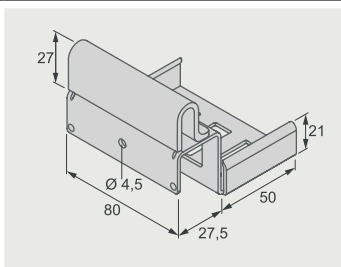
 ESD-fähig

RSV-80-5 • Schienen-Aufnahme, mit Stopper

08.00361.00 

 300,0 g
(6,0 kg/Box)

 20 St.



LEAN-VORTEILE


 ESD-fähig



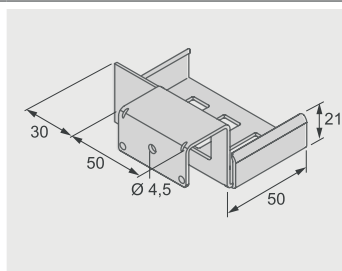
ROLLENSCHIENENVERBINDER • Rohr Ø 28, Schiene Typ 80

RSV-80-4L • Schienen-Eckaufnahme, links

08.00364.00 

 183,0 g
(5,5 kg/Box)

 30 St.




LEAN-VORTEILE

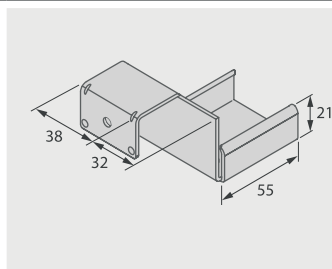
 ESD-fähig

RSV-80-4R • Schienen-Eckaufnahme, rechts

08.00363.00 

 183,0 g
(5,5 kg/Box)

 30 St.




LEAN-VORTEILE

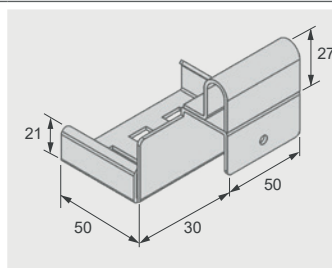
 ESD-fähig

RSV-80-6L • Schienen-Eckaufnahme, mit Stopper, links

08.00355.00 

 260,0 g
(5,2 kg/Box)

 20 St.




LEAN-VORTEILE

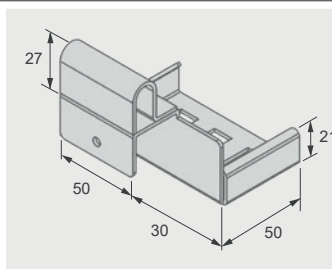
 ESD-fähig

RSV-80-6R • Schienen-Eckaufnahme, mit Stopper, rechts

08.00356.00 

 255,0 g
(5,1 kg/Box)

 20 St.

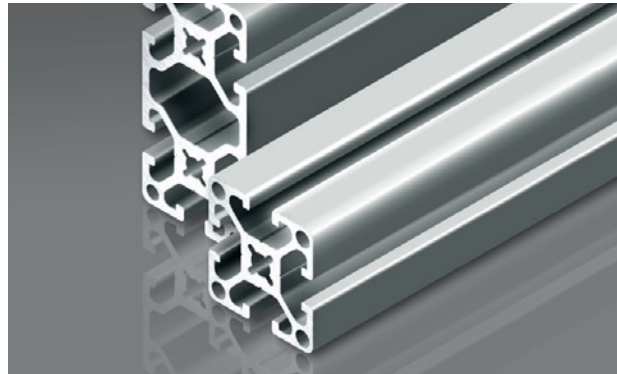


LEAN-VORTEILE


 ESD-fähig

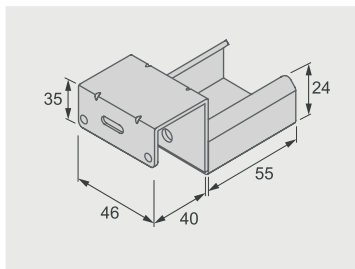
ROLLENSCHIENENVERBINDER • Alu-Profil 40 x 40 | 40 x 80

- Auch mit Übergang zu Gleitrohren erhältlich
- **Mit Stopper für leichte und ergonomische Entnahme**
- Geeignet für Stahlrohre 40 x 40 oder Aluminium-Profile 40
- **2,5 mm Materialstärke**



RSV-40-1A • Schienen-Aufnahme, Rechteck 40


- **08.00127.00** 
- 168,0 g (8,4 kg/Box)
- 60 St.

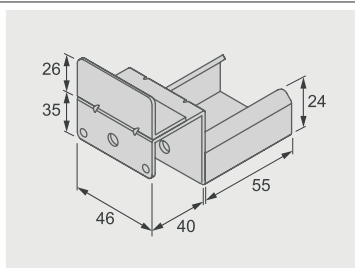


LEAN-VORTEILE

- + Hohe Stabilität durch 2,5 mm Materialstärke
- + ESD-fähig

RSV-40-3A • Schienen-Aufnahme, mit Stopper, Rechteck 40


- **08.00107.00** 
- 240,0 g (9,6 kg/Box)
- 40 St.

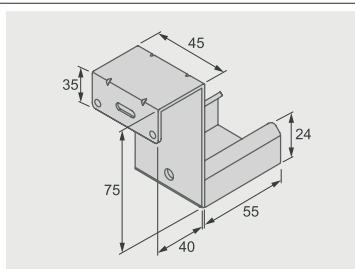


LEAN-VORTEILE

- + Leichte Entnahme von Behältern, z. B. aus Supermarktregalen
- + Hohe Stabilität durch 2,5 mm Materialstärke
- + ESD-fähig

RSV-40-4A • Schienen-Aufnahme, mit Stopper, Rechteck 40

- **08.00125.00** 
- 186,0 g (9,3 kg/Box)
- 50 St.



LEAN-VORTEILE

- + Hohe Stabilität durch 2,5 mm Materialstärke
- + ESD-fähig



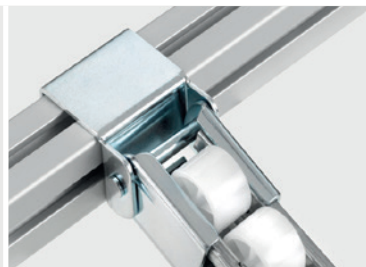
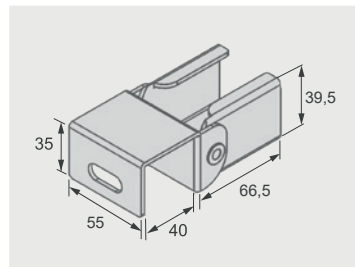
ROLLENSCHIENENVERBINDER • Alu-Profil 40 x 40 | 40 x 80

RSV-40-5A • Schienen-Aufnahme, beweglich

08.00710.00

317,0 g
(15,9 kg/Box)

30 St.



LEAN-VORTEILE

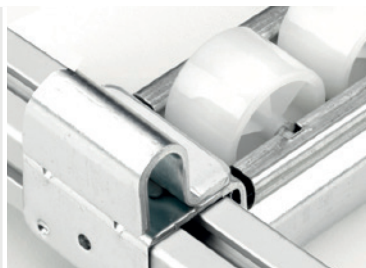
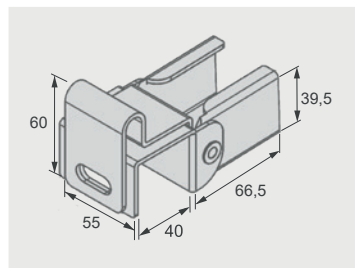
- + Leichtes Einstellen der Rollenschienen-Neigung
- + ESD-fähig

RSV-40-6A • Schienen-Aufnahme, mit Stopper, beweglich

08.00711.00

381,0 g
(19,0 kg/Box)

20 St.



LEAN-VORTEILE

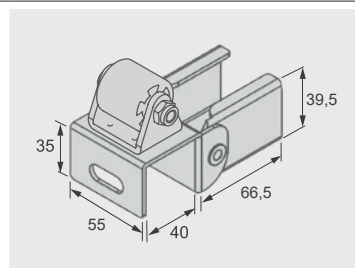
- + Leichtes Einstellen der Rollenschienen-Neigung
- + ESD-fähig

RSV-40-6AR • Schienen-Aufnahme, mit Stopper-Rolle, beweglich

08.00793.00

151,0 g
(19,0 kg/Box)

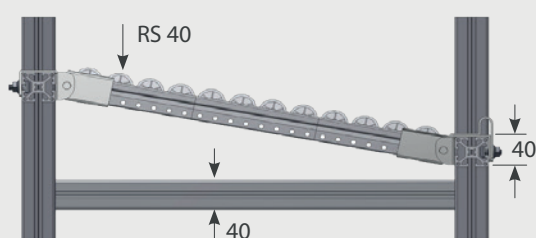
20 St.



LEAN-VORTEILE

- + Leichtes Einstellen der Rollenschienen-Neigung
- + ESD-fähig

Anwendungsbeispiel • Schienenaufnahme am Profil 40 mit passenden Verbindern



05.01050.00
Hammerschraube M8 x 15
mit Flanschmutter

05.01662.00
Hammermutter M6

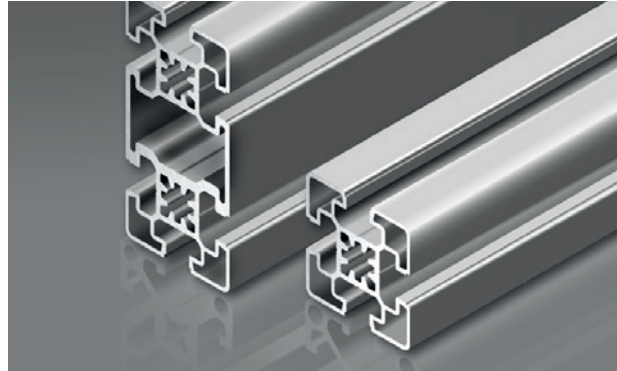
05.01870.00
Nutenstein M8

05.01436.00
Linsenkopfschraube
mit Flansch M8 x 14

05.01431.00
Linsenkopfschraube
mit Flansch M6 x 12


ROLLENSCHIENENVERBINDER • Alu-Profil 45 x 45 | 45 x 90

- Auch mit Übergang zu Gleitrohren erhältlich
- **Mit Stopper für leichte und ergonomische Entnahme**
- Geeignet für Stahlrohre 45 x 45 oder Aluminium-Profile 45
- **2,5 mm Materialstärke**

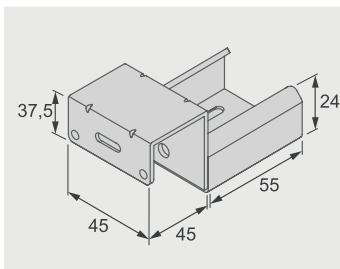


RSV-45-1A • Schienen-Aufnahme, Rechteck 45

08.00111.00 

 220,0 g
(13,2 kg/Box)

 60 St.




LEAN-VORTEILE

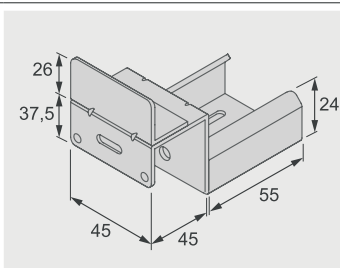
- + Hohe Stabilität durch 2,5 mm Materialstärke
- + ESD-fähig

RSV-45-3A • Schienen-Aufnahme, mit Stopper, Rechteck 45

08.00113.00 

 260,0 g
(12,4 kg/Box)

 40 St.




LEAN-VORTEILE

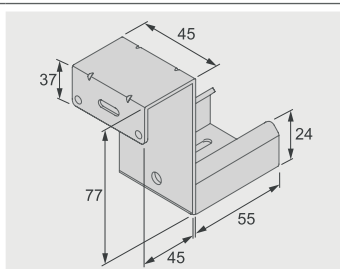
- + Hohe Stabilität durch 2,5 mm Materialstärke
- + ESD-fähig

RSV-45-4A • Schienen-Aufnahme, mit Stopper, Rechteck 45

08.00115.00 

 186,0 g
(9,3 kg/Box)

 50 St.




LEAN-VORTEILE

- + Hohe Stabilität durch 2,5 mm Materialstärke
- + ESD-fähig

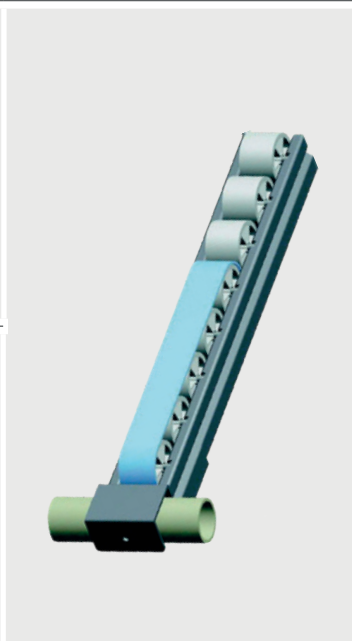
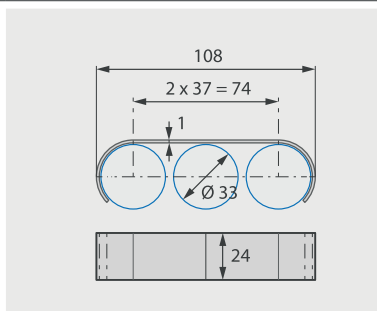


SCHIENENBREMSEN

Schienebremse • für Rollenschiene Typ 40 BA/GE


08.00497.90  Stahl verzinkt

 100 St.



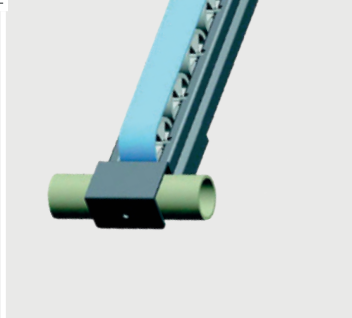
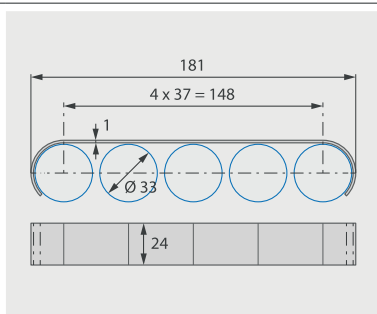
LEAN-VORTEILE

- + Reduzierung der Rollgeschwindigkeit der Behälter in der Neigung
- + Vielfältige Einsatzmöglichkeiten


08.00248.90  Stahl verzinkt
1,0 mm

08.00248.50
Edelstahl
1,2 mm

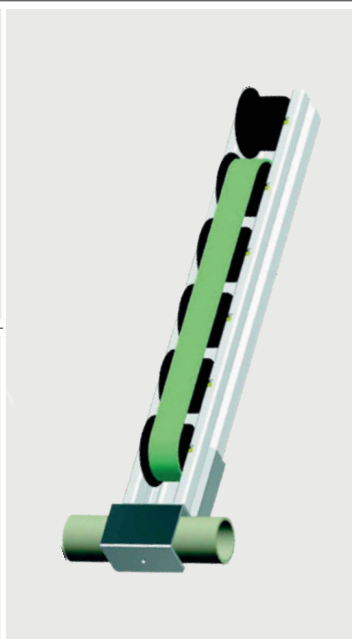
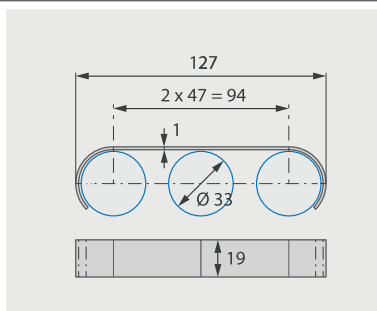
 80 St.



Schienebremse • für Rollenschiene Typ 40 BR


08.00498.90  Stahl verzinkt

 125 St.

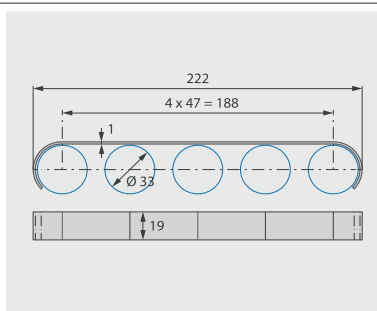


LEAN-VORTEILE

- + Reduzierung der Rollgeschwindigkeit der Behälter in der Neigung
- + Vielfältige Einsatzmöglichkeiten

08.00336.90  Stahl verzinkt

 80 St.

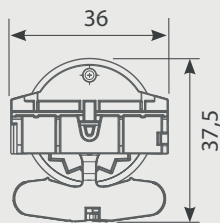


SCHIENENBREMSEN UND SPERREN

NEU! Bremsrolle • für Rollenschiene Typ 40 BR, BA, GE - 33, 33-50

● **08.00430.00**

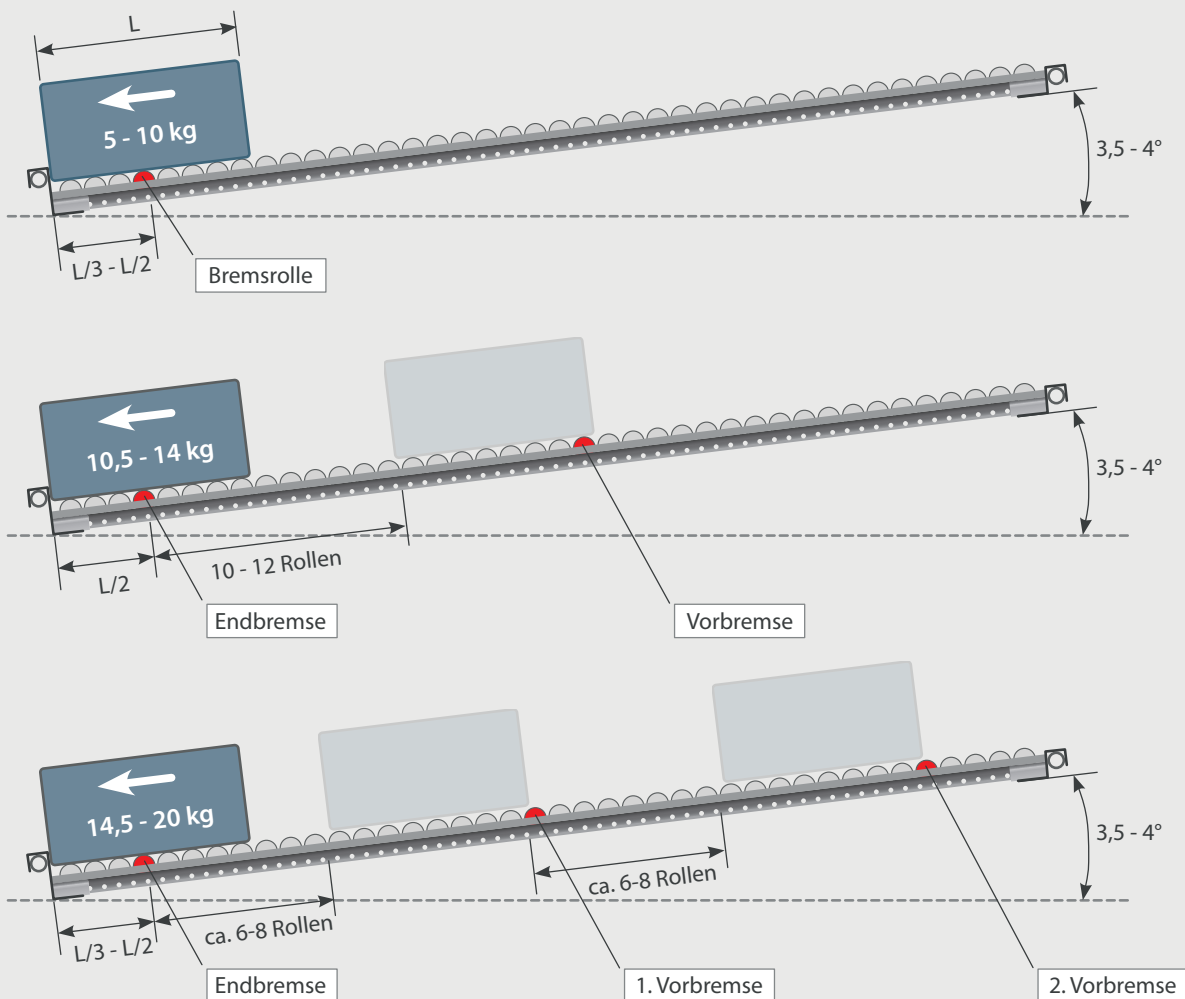
zul. Last:
16 kg / Rolle
 $V_{max} = 400 \text{ mm/s}$



Ihre LEAN-Vorteile

- + Reduzierung der Krafteinwirkung auf Fördergut
- + Bremswirkung passt sich dem Behältergewicht an

Anwendungsempfehlung





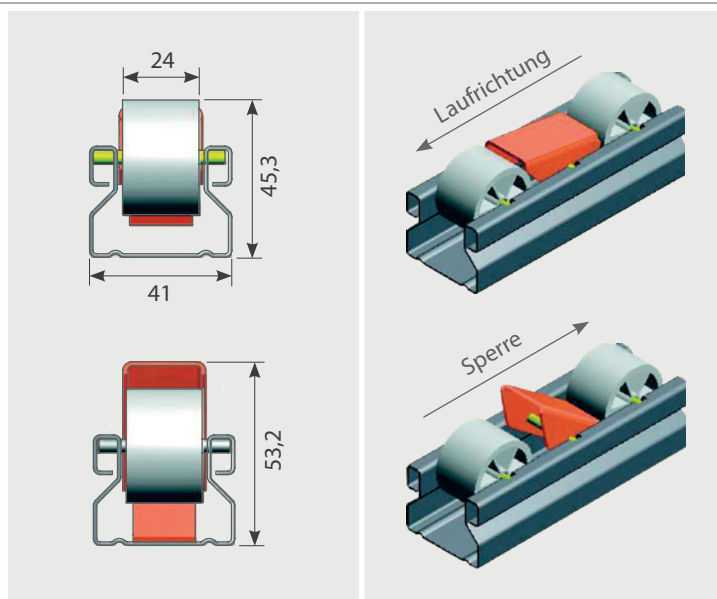
SCHIENENBREMSEN UND SPERREN

Rücklaufsperre • für Rollenschiene Typ 40 BR, BA, GE

08.00139.00 

Stahl verzinkt

 50 St.

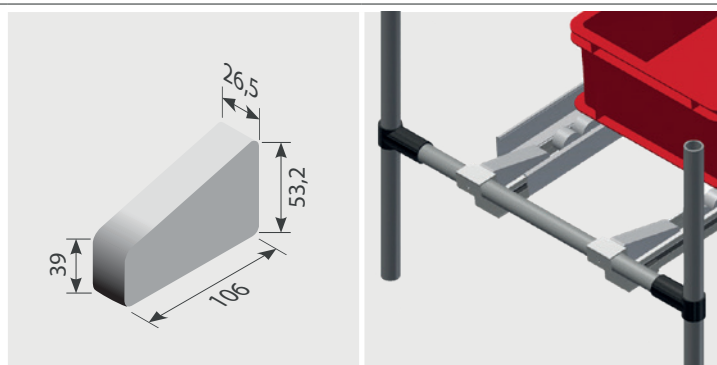


Ihre LEAN-Vorteile

- + Verhindert das Herausfallen der Behälter beim Zurückschieben im Regal.
- + Hält nach Entnahme eines Behälters die Behälterreihe im Regal zurück
- + Rollen-Achsen können für das Einsetzen der Rücklaufsperre verwendet werden.
- + ESD-fähig

Bremskeil • für Rollenschiene Typ RS-40

08.00322.00



Ihre LEAN-Vorteile




- + Anhalten und Entnehmen von Behältern ohne Hubarbeit

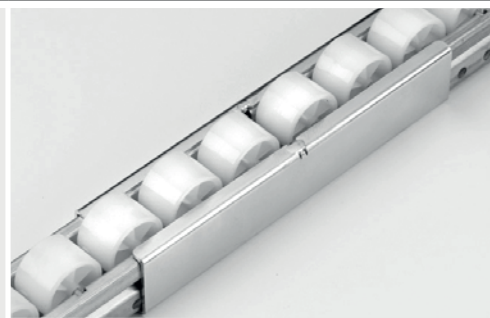
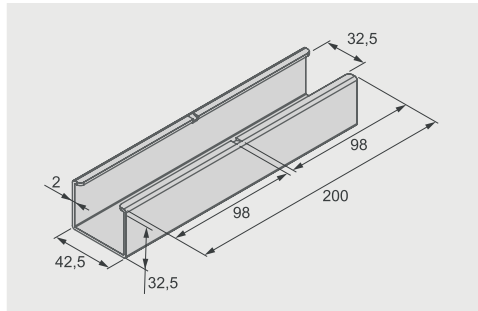
SCHIENENBRÜCKEN

- **Freie Eckumsetzung von Behältern und Kartons**
- **Individuell konfigurierbare Kugelfelder und Kugelrollenschienen**
- Kompatibel mit allen Rollenschienenverbindern Typ 40






Schienenbrücke SB-40-S • für Rollenschienen Typ 40

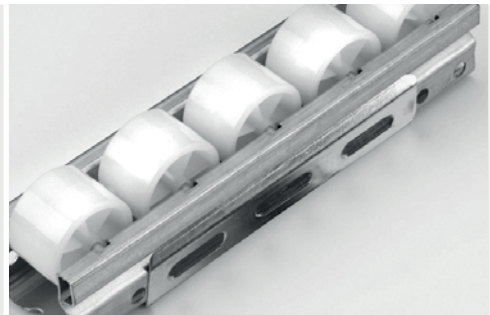
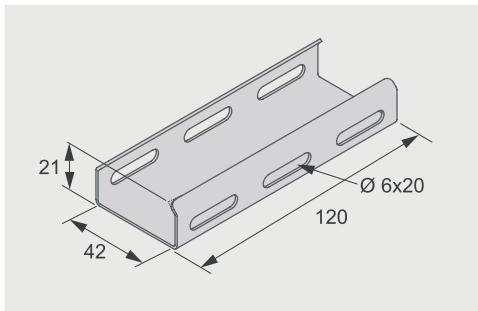
- **08.00590.00**  Stahl verzinkt
-  383,0 g (7,7 kg/Box)
-  20 St.






RSV-40-7 • Schienenbrücke, lang

- **08.00104.00**  Stahl verzinkt
-  91,0 g (5,4 kg/Box)
-  60 St.

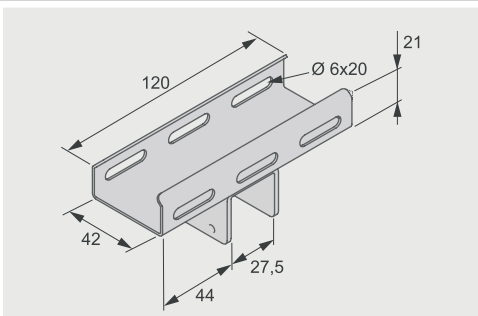
verstärkte, stabile
Ausführung,
anschraubbar



RSV-40-8 • Schienenbrücke lang, mit Rohraufnahme

- **08.00106.00**  Stahl verzinkt
-  145,0 g (3,6 kg/Box)
-  25 St.

verstärkte, stabile
Ausführung,
anschraubbar





SCHIENENBRÜCKEN

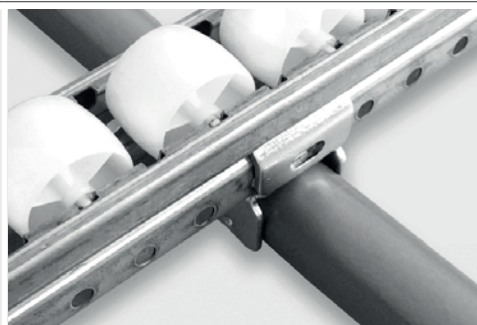
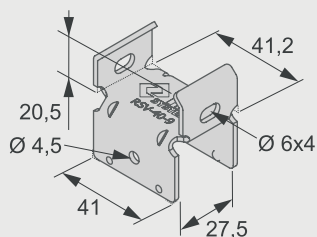
RSV-40-9 • Schienenbrücke mit Rohraufnahme, kurz

08.00358.00

80,0 g (8,0 kg/Box)

100 St.

verstärkte, stabile
Ausführung,
anschraubbar



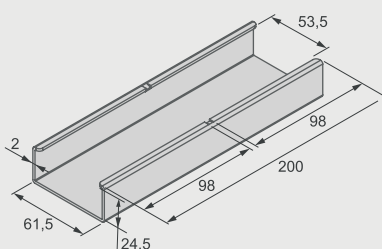
Schienenbrücke SB-60-S • für Rollschienen Typ 60

08.00591.00

Stahl verzinkt

388,0 g (5,8 kg/Box)

15 St.



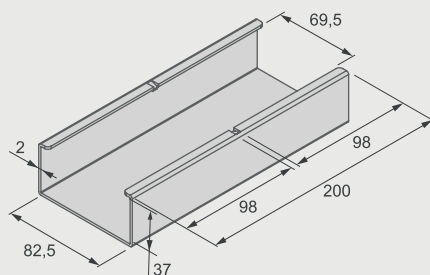
Schienenbrücke SB-80-S • für Rollschienen Typ 80

08.00592.00

Stahl verzinkt

524,0 g (5,2 kg/Box)

10 St.



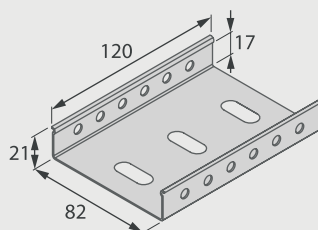
RSV-80-7 • Schienenbrücke

08.00362.00

158,0 g (9,5 kg/Box)

60 St.

Schienenbrücke nur
mit Rohrunterstützung
und verschraubter
Schiene einsetzbar!





Aluprofilsystem



ECO®-Rohrstecksystem



Arbeitsplatzsystem



MySHADOWBOARD



Schutzzaunsystem



Fördertechnik



**FM Systeme Förder- und Montagetechnik
Schmalzhofer GmbH**

Industriegebiet Tiefental
Jakob-Dieffenbacher-Str. 1

Tel.: +49 7262 6186-0
Fax: +49 7262 6186-59

75031 Eppingen
Deutschland

vertrieb@fm-systeme.com
www.fm-systeme.com