

connecting

Schnelligkeit trifft Präzision.

Einschwenkbare Nutzensteine & Greifschalen



## FM LEAN-Neuheit!

### Schnell montiert. Sicher fixiert. Farblich eindeutig.

Mit dem farbcodierten Nutzenstein steigern Sie Tempo und Präzision im Montageprozess. Die farbliche Markierung der Federkugel zeigt die Gewindegröße auf einen Blick – ganz ohne Nachschlagen oder Verwechslungsgefahr.

#### Universell verständlich.

Farbe ist universell verständlich und schneller erkennbar als jede Zahl. Das reduziert Suchzeiten, erhöht die Prozesssicherheit und unterstützt einheitliche Standards in der Fertigung.

Der Nutzenstein ist **einschwenkbar** wie gewohnt – das Handling ist vertraut, die Anwendung noch effizienter. In Kombination mit den **neuen Greifschalen** entsteht ein Arbeitsplatz, der ergonomisch durchdacht, optisch klar strukturiert und **100 % LEAN-kompatibel** ist.

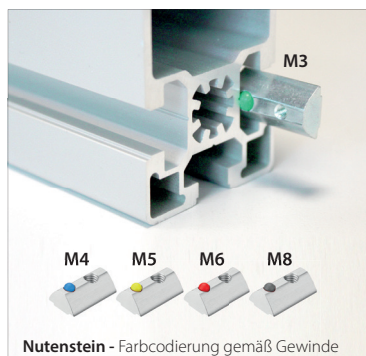
#### Ordnung und Ergonomie im Arbeitsalltag.

Die **neuen Greifschalen** sorgen für Übersicht und Effizienz direkt am Arbeitsplatz. Werkzeuge, Verbindungselemente oder Kleinteile sind immer griffbereit und unterstützen Sie bei der **6S-konformen Arbeitsplatzgestaltung**.

Dank **direkter Aufhängung** am FM-Aluprofil oder an anderen Aufhängeschienen lassen sich die robusten Greifschalen leicht verwenden. Die Farbauswahl der Greifschalen, passend zu den Nutzensteinen mit farbiger Kugel, ermöglicht Ihnen ein leichtes Aus- oder Einsortieren der Nutzensteine durch die farbige Zuordnung.

### Ihre Vorteile auf einen Blick:

- **Schneller montiert**  
Einschwenkbare Montage von oben – spart Zeit und Arbeitsschritte
- **Eindeutig zugeordnet**  
Höhere Prozesssicherheit mit weniger Verwechslungsrisiko.
- **Prozesssicher fixiert**  
Federkugel sorgt für sicheren Halt – auch vor dem Verschrauben.
- **Ergonomisch organisiert**  
Greifschalen schaffen Ordnung und verbessern die Arbeitsplatzergonomie.
- **Universell einsetzbar**  
Kompatibel mit allen gängigen Aluprofilsystemen.



#### Ihr Plus an Ordnung und Effizienz - Visuelles Management

Entdecken Sie auf über 40 Seiten weitere durchdachte Produkte, clevere Lösungen und hochwertiges Zubehör, das Ihr Team im Arbeitsalltag spürbar entlastet.



- **Schnellere Abläufe** durch klare Orientierung
- **Mehr Sicherheit** dank normgerechter, robuster Markierungen
- **Stabile Prozesse** durch eindeutige visuelle Standards
- **Flexibel einsetzbar** in Produktion, Lager, Logistik & Verwaltung



### LEANPLUS



**Standardisierung**  
Farbcodierung sorgt für eindeutige Zuordnung und konsistente Abläufe.



**Visualisierung**  
Farben dienen als klare Informationsquelle.



**Suchzeiten reduzieren**  
Kein Nachschlagen, kein Suchen – Gewinde sofort erkennbar.



**Ergonomisch arbeiten**  
Greifzunge ermöglicht gelenkschonende und sichere Entnahme.

Einfach, sicher, durchdacht. Mit Nutzensteinen und Greifschalen von FM Systeme gestalten Sie Arbeitsplätze effizient und prozesssicher.

**JETZT INFORMIEREN!**

FM LEAN-Neuheit – für Prozesse, die mit Ihnen mitwachsen.

Neugierig geworden? Ihre Fragen beantworten wir gerne – persönlich und kompetent.

+49 7262 6186-0

vertrieb@fm-systeme.com

# Nutensteine mit farbcodierter Federkugel & Greifschalen an **Aluprofil**

## Warum Nutensteine mit Farbcodierung?

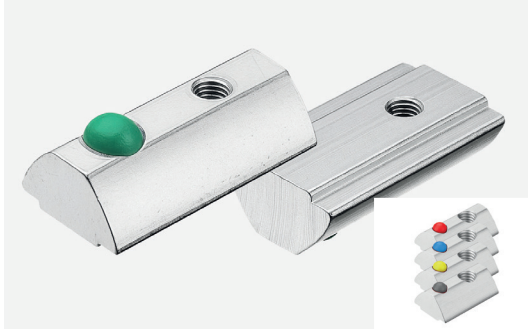
- Schnelle Montage von oben – kein Einführen von der Stirnseite nötig
- Farbcodierte Federkugel zeigt sofort die passende Gewindegröße
- Sichere Fixierung durch Federkugel – kein Verrutschen in der Nut
- Wiederverwendbar und ideal für LEAN-konforme Profilaufbauten
- Hohe Stabilität durch präzise Fertigung und Oberflächenschutz
- Kompatibel mit gängigen Profilsystemen

## Warum Greifschalen?

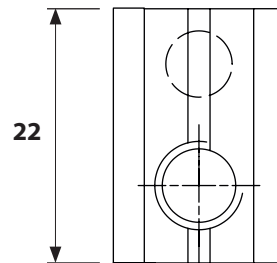
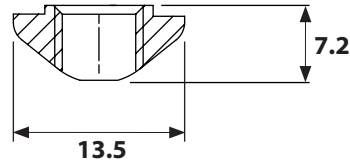
- Direkte Befestigung am Profil – ohne zusätzliches Zubehör
- Ordnung und Übersicht am Arbeitsplatz, 5S-konform
- Unterschiedliche Größen für Werkzeuge, Verbindungselemente und Kleinteile
- Robuste Materialien – montagefreundlich, pflegeleicht und langlebig
- Unterstützt ergonomische Arbeitsabläufe und kurze Wege

## Nutenstein inkl. farbcodierter Federkugel

zur sicheren Fixierung in der Proflnut und eindeutigen Gewindeführung, einschwenkbar

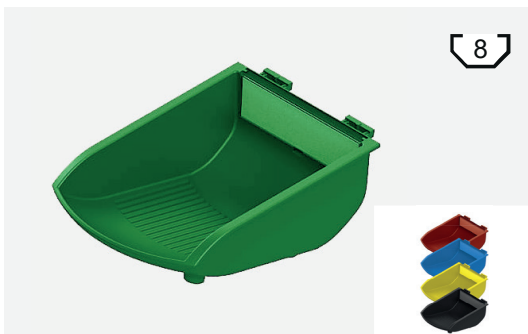


	<b>05.00269.00</b>	<b>M3</b> - RAL 6032 (Signalgrün)
	<b>05.00270.00</b>	<b>M4</b> - RAL 5005 (Signalblau)
	<b>05.00271.00</b>	<b>M5</b> - RAL 1018 (Zinkgelb)
	<b>05.00272.00</b>	<b>M6</b> - RAL 3020 (Verkehrsrot)
	<b>05.00273.00</b>	<b>M8</b> - RAL 9005 (Tiefschwarz)

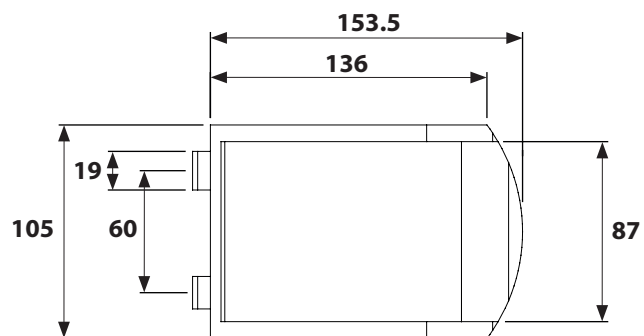
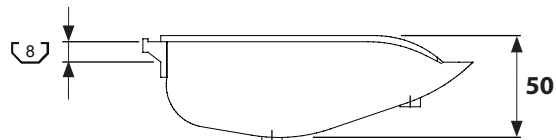


## Greifschale für Proflnut

zur Bereitstellung von Kleinteilen auf Vereinzelungsfläche und selektiver Aufnahme kleinster Komponenten, einschwenkbar



	<b>07.00366.03</b>	RAL 6032 (Signalgrün)
	<b>07.00366.02</b>	RAL 5005 (Signalblau)
	<b>07.00366.05</b>	RAL 1003 (Signalgelb)
	<b>07.00366.01</b>	RAL 3020 (Verkehrsrot)
	<b>07.00366.04</b>	RAL 9005 (Tiefschwarz) 



Änderungen vorbehalten. Angaben ohne Gewähr.