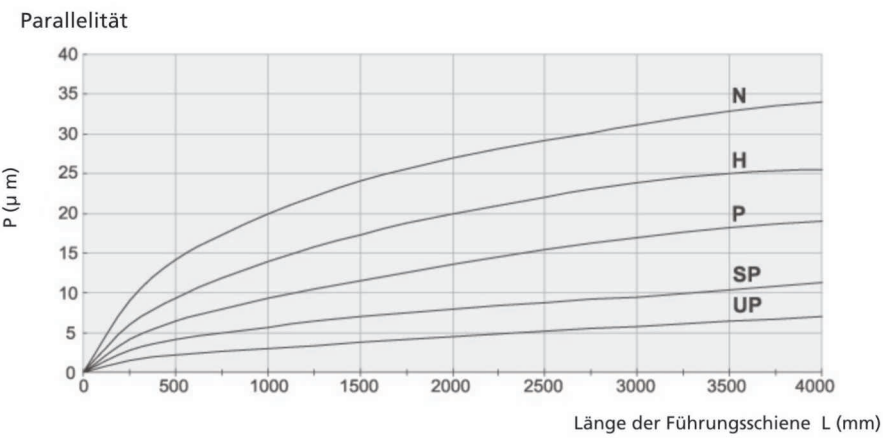


Bestellinformationen

Tab. Toleranzklassen

Toleranzklassen (µ m)		Ultra (UP)	Super (SP)	Präzise (P)	Hoch (H)	Normal (N)
Toleranz Höhe	H	±5	±10	±20	±40	±100
Unterschied in der Höhe zu einem anderen Führungswagen auf der selben Führungsschiene	ΔH	3	5	7	15	30
Toleranz Breite	W ₂	±5	±7	±10	±20	±40
Unterschied in der Breite zu einem anderen Führungswagen auf der selben Führungsschiene	ΔW ₂	3	5	7	15	30



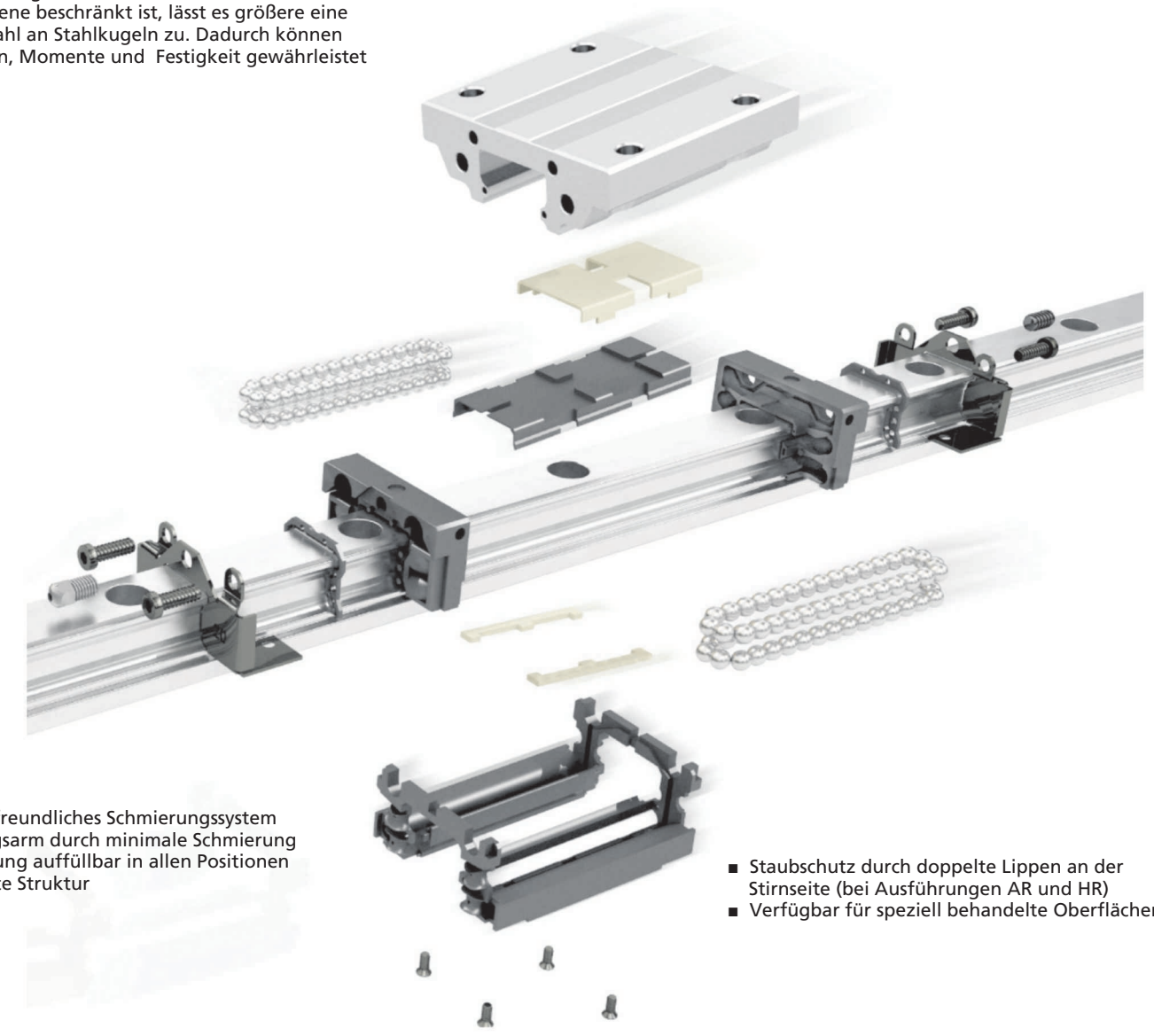
- Individual-Code**
- J** auf Stoß verbundene Führungsschiene
 - G** vom Kunden benannter Schmierstoff
 - I** Prüfbericht
 - C** verchromte Oberfläche
 - CR** verchromte Oberfläche ist Anwendungsbezogen zum Gehäuse und Führungsschiene
 - M** Mangan-veredelte Oberfläche
 - MR** Mangan-veredelte Oberfläche ist Anwendungsbezogen zum Gehäuse und Führungsschiene
 - DR** Spezielle Bearbeitung der Führungsschiene
 - DB** Spezielle Bearbeitung des Führungswagens

Produkt-Code														
AR(U)	E	15	M	N	B	2	Z	VI	P	-1480L	-20	-20	II	J
Individual-Code														
Anzahl der Schienen auf der selben bewegten Achse														
Abstand letztes Loch (mm)														
Abstand erstes Loch (mm)														
Länge der Führungsschiene														
Toleranzklassen: Normal (N), Hoch (H), Präzise (P), Super (SP), Ultra (UP)														
Vorlastklassen: V0: Standard, V1: leicht, V2: mittel														
Eingebauter Schmierstoff Behälter														
Anzahl Führungswagen														
Ausführung der stirnseitigen Lippen B: Standard, S: verstärkt														
Länge Führungswagen L: lang, N: Standard, S: kurz														
Führungswagen M: Standard, F: Breit														
Führungsschiene Maß Bezeichnung 15, 20, 25														
Kugelart														
Produkt-Typ: AR : Automation Serie, HR : Schwerlast Serie, U : Rückwärtig angeschraubte Führungsschiene														

Linearführungssysteme von FM Systeme beinhalten 4 Reihen von umlaufenden Stahlkugeln, angeordnet in O-Form im 45° Winkel mit der Führungsschiene. Dies führt zur drastischen Erhöhung der Festigkeit und Verwindungssteifigkeit während der Bewegung.

- Hervorragende Dynamik: $V_{max} > 5 \text{ m/s}$, $a_{max} > 300 \text{ m/s}^2$
- Höhere Kapazitäten bei dynamischen Lasten und statischen Momenten
- Gleiche Ladungskapazität in jeder Richtung

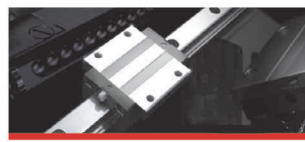
Obwohl das Design durch die Ausmaße der Führungsschiene beschränkt ist, lässt es größere eine größere Anzahl an Stahlkugeln zu. Dadurch können höhere Lasten, Momente und Festigkeit gewährleistet werden.



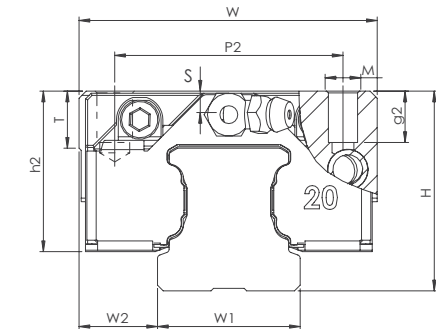
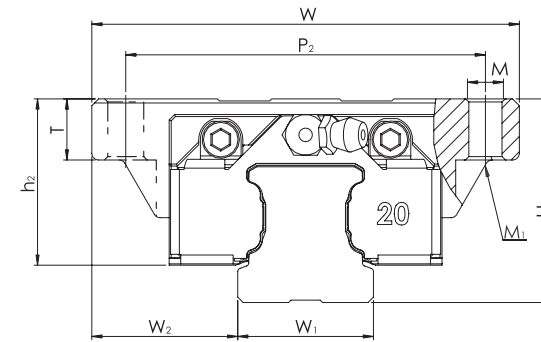
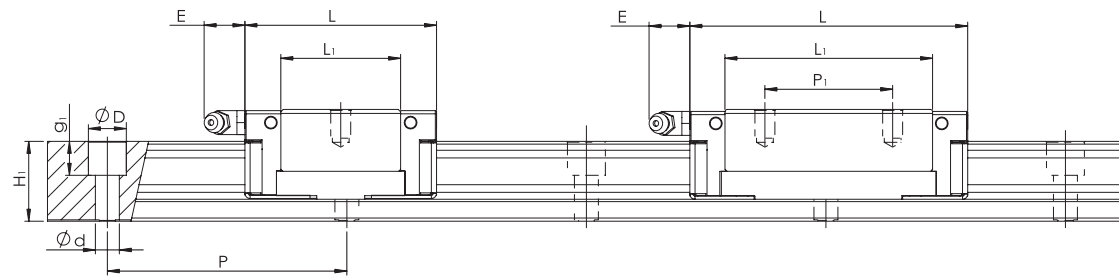
- Umweltfreundliches Schmierungssystem
- Wartungsarm durch minimale Schmierung
- Schmierung auffüllbar in allen Positionen
- Hochfeste Struktur

- Staubschutz durch doppelte Lippen an der Stirnseite (bei Ausführungen AR und HR)
- Verfügbar für speziell behandelte Oberflächen

- Leichter und kompakter Führungswagen
- Austauschbar



☉ **Maße und Ausführungen**



AR Automations Serie

Bezeichnung	Maße Linearschiene						Maße Linearschiene						Belastbarkeit (kN)				Statisches Moment (Nm)			Gewicht		Artikel Nr.			
	H	W ₂	W ₁	H ₁	P	D×d×g ₁	W	L	L ₁	h ₂	P ₁	P ₂	E	M×g ₂	M ₁	S	T	C	C ₀	M _{r0}	M _{p0}		M _{y0}	Wagen(g)	Schiene(g/m)
AR 15 MS	24	9.5	15	15	60	7.5x4.5x5.3 (6x3.5x4.5)	34	40.8	24.2	20.1	-	26	10	M4x7		4	6	6.40	10.80	80	40	40	95	1290	08.30007.00
AR 15 MN	24	9.5	15	15	60		34	56.1	39.5	20.1	26	26	10	M4x7		4	6	9.00	17.50	140	100	100	140		08.30011.00
AR 15 FS	24	18.5	15	15	60		52	40.8	24.2	20.1	-	41	10	M5x6	M4	4	6	6.40	10.80	80	40	40	120		08.30009.00
AR 15 FN	24	18.5	15	15	60		52	56.1	39.5	20.1	26	41	10	M5x6	M4	4	6	9.00	17.50	140	100	100	180		08.30012.00
AR 20 MS	28	11	20	20.3	60	9.5x6x8.5	42	48.2	30	22.5	-	32	10	M5x6.5		3.5	7	10.90	16.30	170	80	80	170	2280	08.30019.00
AR 20 MN	28	11	20	20.3	60		42	70.2	52	22.5	32	32	10	M5x6.5		3.5	7	15.60	29.80	310	220	220	260		08.30016.00
AR 20 FS	28	19.5	20	20.3	60		59	48.2	30	22.5	-	49	10	M6x9	M5	3.5	9	10.90	16.30	170	80	80	210		08.30020.00
AR 20 FN	28	19.5	20	20.3	60		59	70.2	52	22.5	32	49	10	M6x9	M5	3.5	9	15.60	29.80	310	220	220	360		08.30013.00
AR 25 MS	33	12.5	23	24	60	11x7x9	48	57.2	37	26.6	-	35	12	M6x7.5		5	8	12.30	21.20	220	110	110	285	3020	08.30028.00
AR 25 MN	33	12.5	23	24	60		48	80.2	60	26.6	35	35	12	M6x7.5		5	8	18.80	36.40	410	300	300	380		08.30024.00
AR 25 FS	33	25	23	24	60		73	57.2	37	26.6	-	60	12	M8x9	M6	5	10	12.30	21.20	220	110	110	325		08.30027.00
AR 25 FN	33	25	23	24	60		73	80.2	60	26.6	35	60	12	M8x9	M6	5	10	18.80	36.40	410	300	300	440		08.30022.00

HR Schwerlast Serie

Artikel Nr.	Maße Linearschiene						Maße Linearschiene						Belastbarkeit (kN)				Statisches Moment (Nm)			Gewicht		Artikel Nr.			
	H	W ₂	W ₁	H ₁	P	D×d×g ₁	W	L	L ₁	h ₂	P ₁	P ₂	E	M×g ₂	M ₁	S	T	C	C ₀	M _{r0}	M _{p0}		M _{y0}	Wagen(g)	Schiene(g/m)
HR 15 MN	28	9.5	15	15	60	7.5x4.5x5.3 (6x3.5x4.5)	34	56.1	39.5	24.1	26	26	10	M4x7		8	6	9.00	17.50	140	100	100	185	1290	08.30008.00
HR 15 FN	24	16	15	15	60		47	56.1	39.5	20.1	30	38	10	M5x9		4	7	9.00	17.50	140	100	100	180		08.30010.00
HR 20 MN	30	12	20	20.3	60	9.5x6x8.5	44	70.2	52	24.5	36	32	10	M5x8.5		5.5	7	15.60	29.80	310	220	220	310	2280	08.30016.00
HR 20 ML	30	12	20	20.3	60		44	90.2	72	24.5	50	32	10	M5x8.5		5.5	7	20.80	43.30	430	420	420	400		08.30018.00
HR 20 FN	30	21.5	20	20.3	60		63	70.2	52	24.5	40	53	10	M6x9	M5	5.5	9	15.60	29.80	310	220	220	385		08.30014.00
HR 20 FL	30	21.5	20	20.3	60		63	90.2	72	24.5	40	53	10	M6x9	M5	5.5	9	20.80	43.30	430	420	420	505		08.30015.00
HR 25 MN	40	12.5	23	24	60	11x7x9	48	80.2	60	33.6	35	35	12	M6x9		12	8	18.80	36.40	410	300	300	530	3020	08.30025.00
HR 25 ML	40	12.5	23	24	60		48	100.2	80	33.6	50	35	12	M6x9		12	8	23.40	48.50	560	520	520	665		08.30026.00
HR 25 FN	36	23.5	23	24	60		70	80.2	60	29.6	45	57	12	M8x9	M6	8	10	18.80	36.40	410	300	300	470		08.30022.00
HR 25 FL	36	23.5	23	24	60		70	100.2	80	29.6	45	57	12	M8x9	M6	8	10	23.40	48.50	560	520	520	585		08.30023.00

