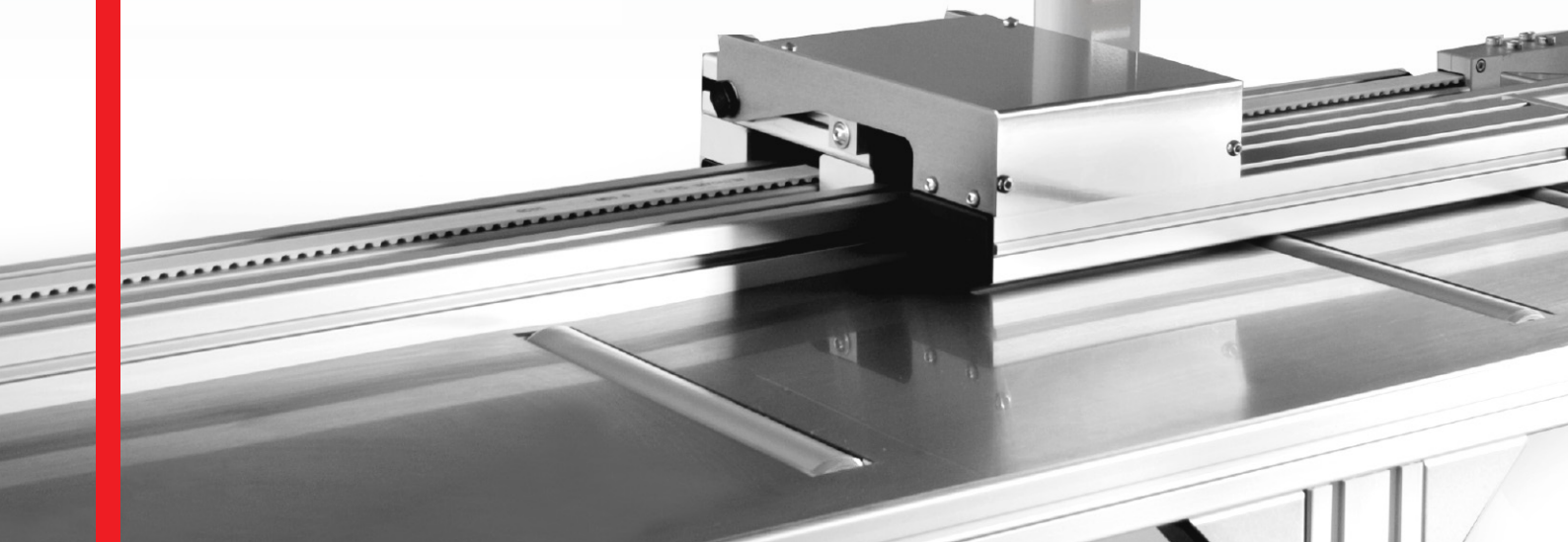




LÄNGENANSCHLAG

LA3000-TP



Produkt-Merkmale

- Zuführung von rechts oder links.
- 5,7" TFT Farb Touchscreen mit USB und Ethernet Anschluss.
- Produktionsdaten können händisch, per USB-Stick oder direkt über das Firmennetzwerk im Panel hinterlegt werden.
- kundenspezifische Softwareanpassungen schnell realisierbar
- Benutzeroberfläche in deutsch und englisch
- Softwareeditor im Bedienpanel zur Speicherung von bis zu 20 händisch eingegebenen Maßen
- Abarbeitung der Daten aus Netzanbindung oder USB-Stick
- automatische Positionierung über 1-Achsen-Anschlagsteuerung
- Positioniermotor mit Absolutwertgeber – daher kein lästiges und zeitaufwendiges referenzieren mehr notwendig
- kein Zusätzlicher Schaltschrank erforderlich, komplette Steuerung befindet sich im Bedienpult
- Bedienpult drehbar angebracht
- extra Rollen im vorderen und hinteren Bereich
- Auflagetisch aus rostfreiem VA
- Maschinenfüße höhenverstellbar +/- 120 mm
- Anschlagarm schwenkbar
- Anflanschmöglichkeiten vorhanden

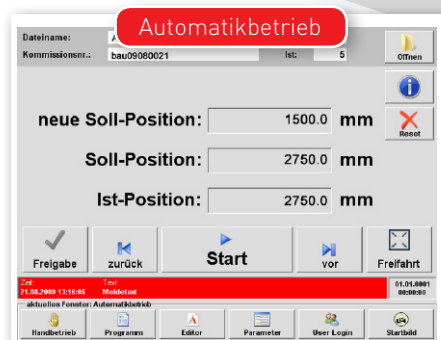
Technische Daten

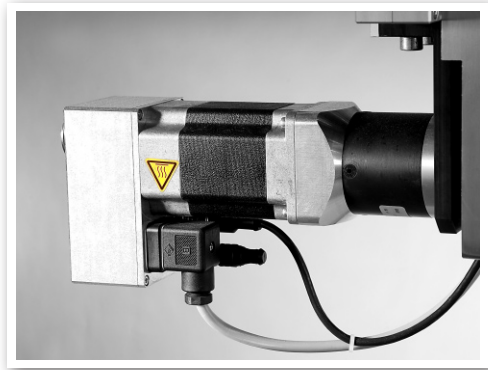
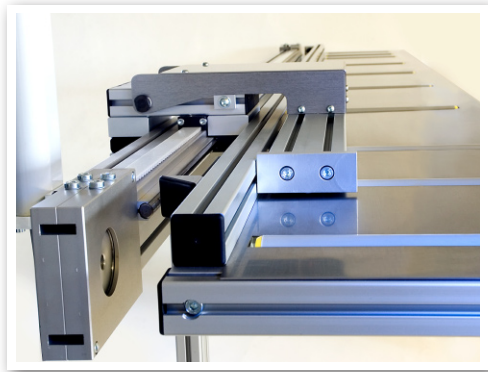
- Verfahrensweg (mm): 2800
- Arbeitsbreite (mm): 350
- Arbeitshöhe (mm): 800 bis 1000
- Genauigkeit (mm): +/- 0,10
- Maschinenmaße L x T x H (mm): ca. 3400 x 800 x 1100
- Verstellgeschwindigkeit: bis zu 1m/sec
- Gewicht (kg): ca. 80 bis 120 je nach Ausführung
- Versorgung: 230VAC, 50Hz, andere Versorgungsspannungen auf Anfrage
- Leistungsaufnahme: 30W Standby, 170W im Positionierbetrieb

Der LA3000-TP

Der Längenanschlag LA3000-TP eignet sich zum genauen Anschlagen an verschiedenen Bearbeitungsmaschinen, wie z. B. Materialablängung, Bohren, Fräsen. Mit dem dynamischen Servoantrieb und einer Positioniergenauigkeit von 1/10mm funktioniert alles in Sekunden-schnelle.

Konstruktion, Softwareentwicklung, der Bau der Anschläge in unserem Werk, die stetige Weiterentwicklung und die Möglichkeit, durch Softwareupdates immer auf dem neusten Stand zu bleiben, zeichnen den LA3000-TP aus.





Optionen

- längere Ausführungen auf Anfrage, Verfahrwege bis 12000mm
- verschiedene Rollen verfügbar, abstimbar auf das Gewicht und Ihr Material
- Fußschalter
- erweiterter IO Bereich zum Anschluss kundenspezifischer Sensorik / Aktorik
- Windowseditor für die Erstellung von Schnittlisten, ermöglicht das bequeme Zusammenstellen von Arbeitsaufträgen am Büro PC
- Anbindung an übergeordnete Datenbanken oder Produktionsdaten aus firmenspezifischen Softwareprodukten
- zusätzlicher Maschinenfuß
- Anbindung an einen Funkmessstab
- Handscanner und Barcodedrucker
- Softwarewartungsvertrag, damit bleiben Sie immer auf dem neuesten Stand. Die ersten 6 Monate sind kostenlos.
- Benutzeroberfläche in anderen Sprachen

Liefervarianten

- Bedienpult mit Panel und Positionierachse, ohne Rollenbahn
- Bedienpult mit Panel, Positionierachse und Rollenbahn
- verschiedene Längen von Rollenbahnen für den Ein / Auslauf





DAS UNTERNEHMEN MIT SYSTEM-DIENSTLEISTUNG

www.fm-systeme.com

FM SYSTEME GmbH
FÖRDER- und MONTAGETECHNIK

Industriegebiet Tiefental
Jakob-Dieffenbacher-Straße 1
D-75031 Eppingen

Telefon: (+49) 72 62 / 61 86 - 0
Fax: (+49) 72 62 / 61 86 - 59

info@fm-systeme.com
www.fm-systeme.com



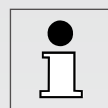
Vertrieb



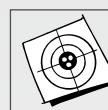
Kontakt



Briefing



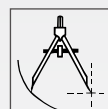
Information



Planung



Kalkulation



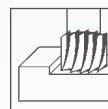
Entwicklung



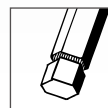
Konstruktion



Produktion



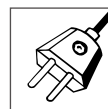
Bearbeitung



Montage



Lieferung



Inbetriebnahme