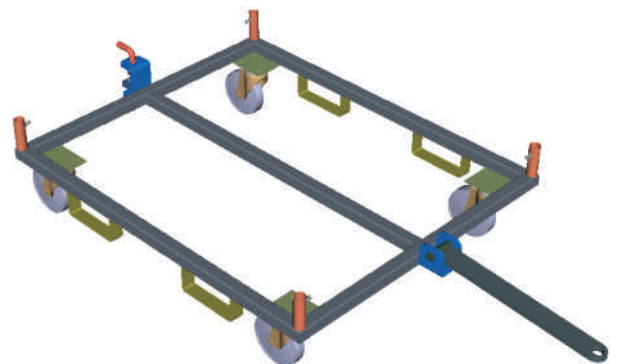


KANBANWAGEN

Wagenmodule für
innerbetriebliche Logistik
Kanban-Transportwagen

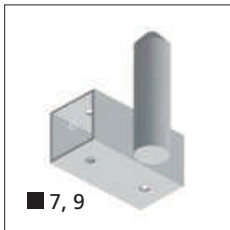
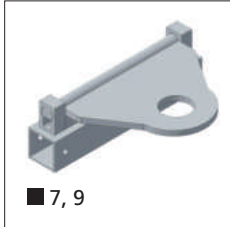




WAGEN-MODULE RAHMEN-MODULE

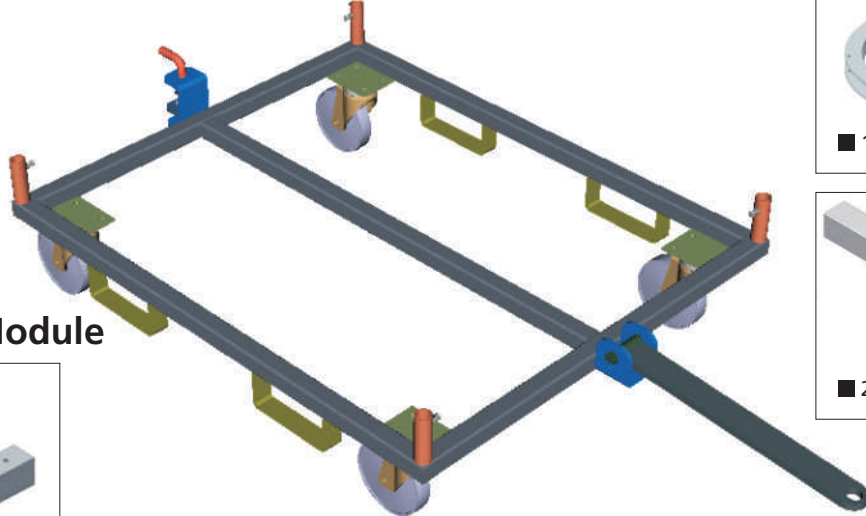
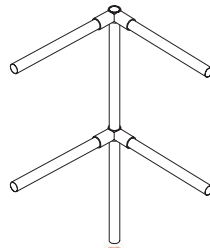


KUPPLUNGEN

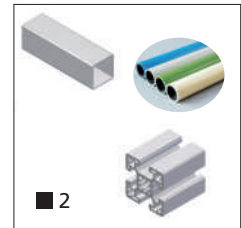
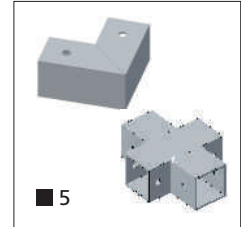


Wagenaufbau mit

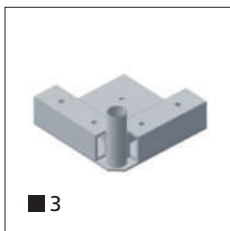
- ECO-ROHR-SYSTEM
- STAHL-ROHREN
- Aluprofil-SYSTEM



ZUBEHÖR



Wagen-Module



APPARATEROLLEN

- Auswahl an vielen Standardelementen
- einfache Montage / Demontage
- ECO-ROHR-Klemm- und Stecksystem
- STAHL-ROHR-Stecksystem
- Kombination mit Aluprofilsystem

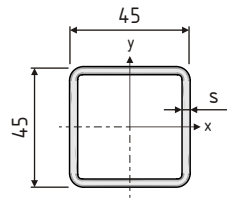
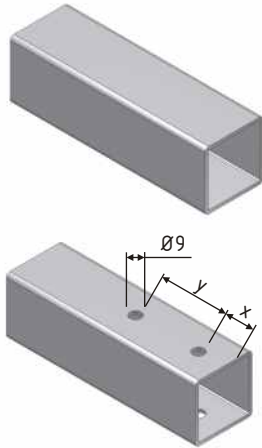
DEICHSELN



Technische Änderungen vorbehalten

Stahl-Rohre □45

für Grundwagen



08.00500.00

s = 2.0 mm
lackiert, RAL 9005 schwarz

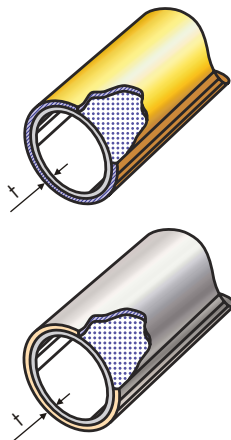
08.00501.00

s = 2.5 mm
lackiert, RAL 9005 schwarz

Bearbeitungen für Eckmodule /
Staplerschuhe auf Anfrage

ECO-Rohr-System

für Grundwagen und Wagenaufbau



KUMA - Ø28

t=1mm, lichtgrau

08.00010.00

t=2mm, lichtgrau

08.00008.00

t=1mm, enzianblau

08.00016.00

t=2mm, enzianblau

08.00007.00

NICO - Ø28

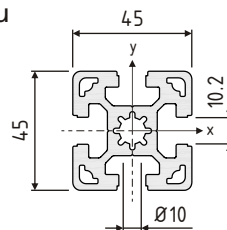
t=0.8mm
metallisch-silber

08.00001.00

Für mehr Informationen bitte separaten ECO-Rohr Katalog anfordern

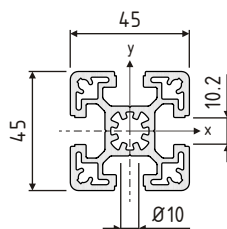
Alu-Profil-System

für Grundwagen und Wagenaufbau



05.01010.00

M = 2,65 kg/m
I_x = 19,32 cm⁴
W_x = 8,59 cm³
I_y = 19,32 cm⁴
W_y = 8,59 cm³



05.01009.00

M = 2,25 kg/m
I_x = 15,92 cm⁴
W_x = 7,08 cm³
I_y = 15,92 cm⁴
W_y = 7,08 cm³

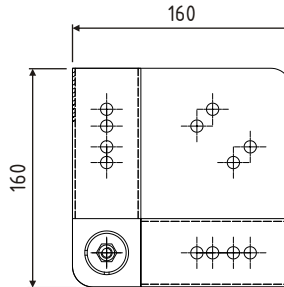
Für mehr Informationen bitte separaten Aluprofil Katalog anfordern



WAGEN-MODULE 45 APPARATEROLLEN



Grundplatte Ecke



08.00508.00

- für rechte und linke Ausführung
- Verbindungsstreben aus Stahlrohr □45 oder Aluprofil 45x45
- Lochbilder jeweils passend für Apparaterollen Ø125, Ø160 und Ø200

Apparaterollen



Befestigungssatz für
Stahlrohr □45 und Aluprofil 45x45



08.00525.00

Befestigungssatz für
Aluprofil 45x45



08.00525.50

	Ø160		05.01521.00
	Ø200		05.01202.00
	Ø160		05.01520.00
	Ø200		05.01201.00
	Ø160		05.01522.00
	Ø200		05.01203.00

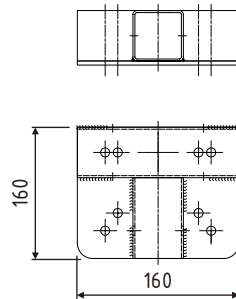
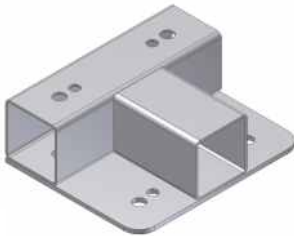
	Ø125		08.00273.00
	Ø150		08.00278.00
	Ø125		08.00272.00
	Ø150		08.00277.00

Technische Änderungen vorbehalten

WAGEN-MODULE 45 FÜR STAHLROHR 45 UND ALUPROFIL 45x45



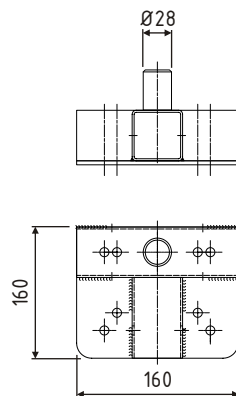
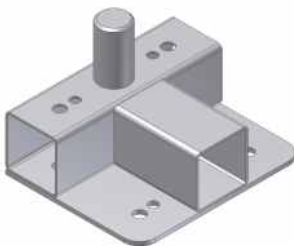
Grundplatte Mitte



08.00522.00

- Verbindungsstreben aus Stahlrohr □45 oder Aluprofil 45x45
- Lochbilder jeweils passend für Apparaterollen Ø125, Ø160 und Ø200

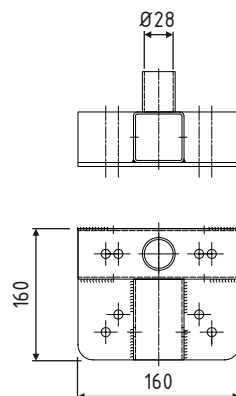
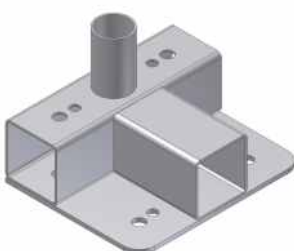
Grundplatte Mitte mit Dornaufnahme



08.00523.00

- Dorn für Anbau Verbinder
- Verbindungsstreben aus Stahlrohr □45 oder Aluprofil 45x45
- Lochbilder jeweils passend für Apparaterollen Ø125, Ø160 und Ø200

Grundplatte Mitte mit Rohraufnahme



08.00524.00

- Auf Anfrage
- Für Aufnahme Rohr Ø28
- Verbindungsstreben aus Stahlrohr □45 oder Aluprofil 45x45
- Lochbilder jeweils passend für Apparaterollen Ø125, Ø160 und Ø200

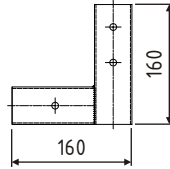


RAHMEN-MODULE 45 FÜR STAHLROHR 45 UND ALUPROFIL 45x45

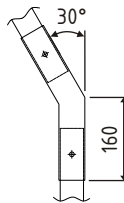


ECKMODUL 90°

08.00502.00

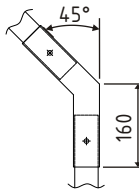
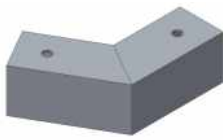


ECKMODUL 30°



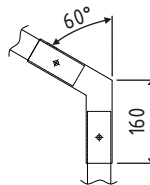
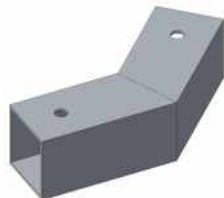
• Auf Anfrage

ECKMODUL 45°



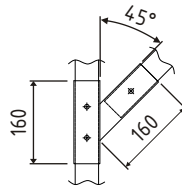
• Auf Anfrage

ECKMODUL 60°



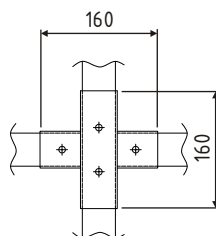
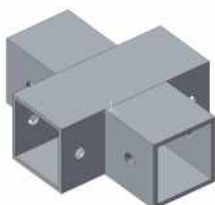
• Auf Anfrage

ECKMODUL 45°-2



• Auf Anfrage

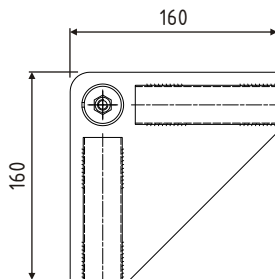
KREUZMODUL 90°



• Auf Anfrage

Technische Änderungen vorbehalten

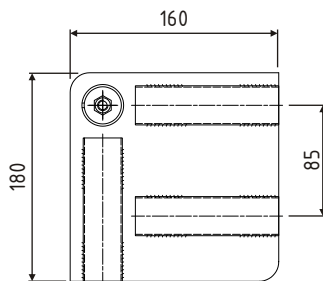
Grundplatte Ecke Rundrohr 1/1



08.00509.00

- für rechte und linke Ausführung
- Verbindungsstreben aus ECO-ROHR Ø28
- Lochbilder jeweils passend für Apparaterollen Ø125, Ø160 und Ø200

Grundplatte Ecke Rundrohr 2/1



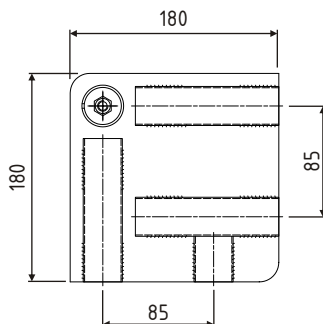
08.00510.00

- Ausführung links

08.00510.50

- Ausführung rechts
- Verbindungsstreben aus ECO-ROHR Ø28
- Lochbilder jeweils passend für Apparaterollen Ø125, Ø160 und Ø200

Grundplatte Ecke Rundrohr 2/2



08.00511.00

- Ausführung links

08.00511.50

- Ausführung rechts
- Verbindungsstreben aus ECO-ROHR Ø28
- Lochbilder jeweils passend für Apparaterollen Ø125, Ø160 und Ø200

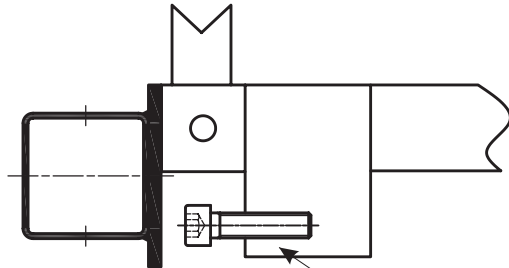


WAGEN-MODULE DEICHSELN

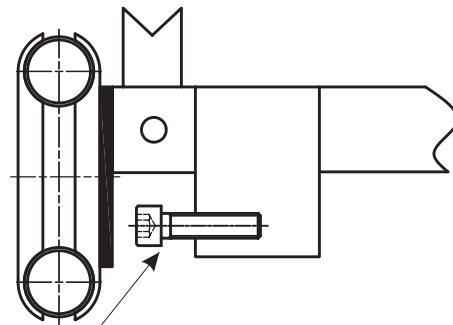


Verwendung

Stahlrohr 45x45 und
Aluprofile 45x45



ECO-ROHR-System Ø28



Stellschraube verhindert
Abkippen der Deichsel

Variante I

Anbindung an Rechteckrohr □45
mit Anbaurohr 50x50x2,5

Variante II

Anbindung an Doppelrohr Ø28
mit Fußbefestigung 08.00221.00

Aufbau

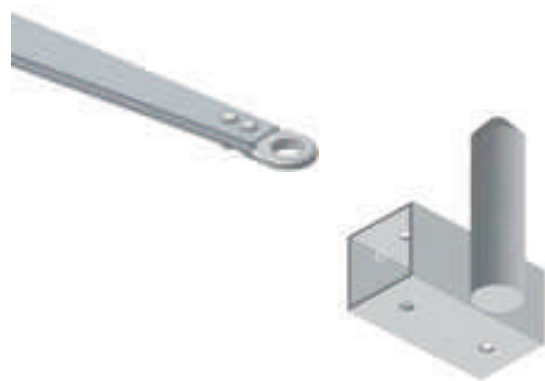
FM Deichseln sind modular aufgebaut und können dadurch in der Art der Anbindung sowie des Bedienkomforts angepasst werden. Ein weiteres Merkmal ist die Wiederverwendbarkeit der Elemente.

Deichsel / Kupplung



Deichsel Bolzen / Kupplung Loch

- Vorteile / Merkmale:



Deichsel Loch / Kupplung Bolzen

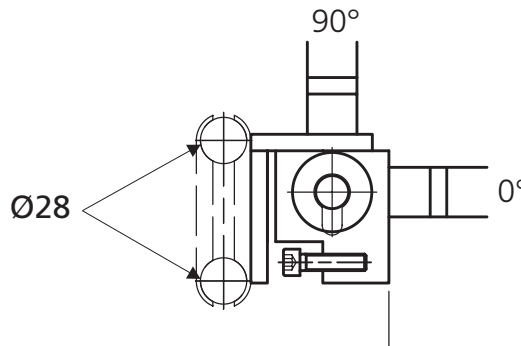
- Vorteile / Merkmale:

DEICHSEL TYP A



- Merkmale:
- ECO-Ausführung
 - Manuelles Hochklappen der Deichsel
 - Positionierung durch Langloch bei 90°
 - Ausführung galv. verzinkt

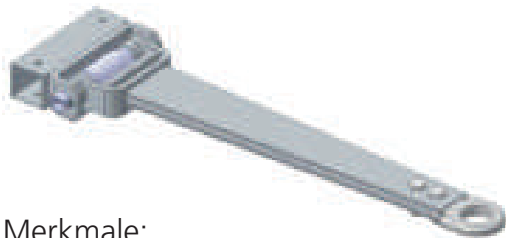
- Verwendung mit Kupplung Typ E



Anbindung □ (I) **08.00514.00**

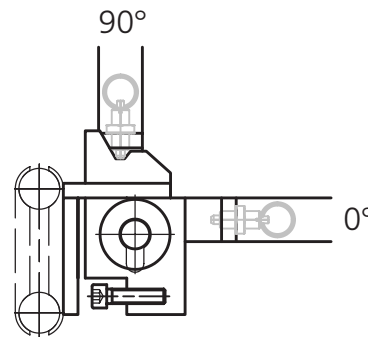
Anbindung Ø28 (II) **08.00514.50**

Deichsel Typ B



- Merkmale:
- Feste Arretierung oben durch Druckstück
 - Schutz gegen Herabfallen durch Stellschraube
 - Ausführung galv. verzinkt

- Verwendung mit Kupplung Typ D, F + G



Anbindung □ (I) **08.00515.00**

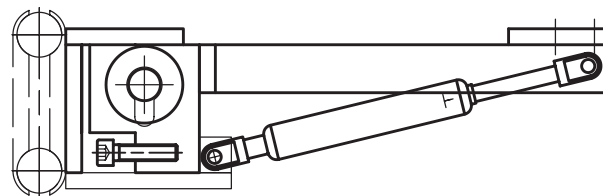
Anbindung Ø28 (II) **08.00515.50**

Deichsel Typ C



- Merkmale:
- Automatische Hochklappen mit Gasdruckfeder
 - Kraft der Feder einstellbar
 - Ausführung galv. verzinkt

- Verwendung mit Kupplung Typ D, F + G



Anbindung □ (I) **08.00516.00**

Anbindung Ø28 (II) **08.00516.50**



WAGEN-MODULE KUPPLUNGEN



Typ D



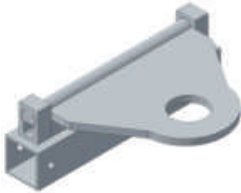
- Einfache Ausführung mit Bolzen
- Anbindung Rechteckrohr 45 oder Doppelrohr Ø28
- Ausführung galv. verzinkt

- Verwendung mit Deichsel Typ B + C

Anbindung □ (I) **08.00517.00**

Anbindung Ø28 (II) **08.00517.50**

Typ E

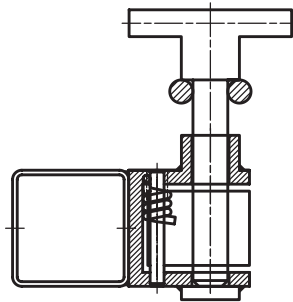


- Klappbare Kupplung mit Arretierung im Langloch
- Anbindung Rechteckrohr 45 oder Doppelrohr Ø28
- Ausführung galv. verzinkt
- Verwendung mit Deichsel Typ A

Anbindung □ (I) **08.00518.00**

Anbindung Ø28 (II) **08.00518.50**

Typ F



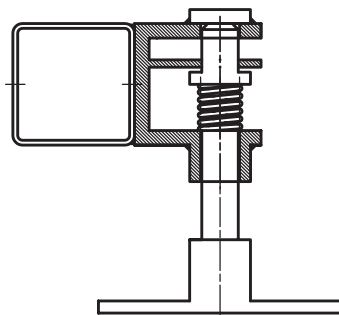
- Kupplung mit Innenverriegelung
- Anbindung Rechteckrohr 45 oder Doppelrohr Ø28
- Ausführung galv. verzinkt

- Verwendung mit Deichsel Typ B + C

Anbindung □ (I) **08.00519.00**

Anbindung Ø28 (II) **08.00519.50**

Typ G



- Kupplung mit Innenverriegelung
- Anbindung Rechteckrohr 45 oder Doppelrohr Ø28
- Ausführung galv. verzinkt

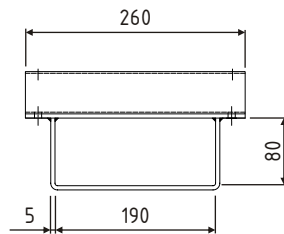
- Verwendung mit Deichsel Typ B + C

Anbindung □ (I) **08.00520.00**

Anbindung Ø28 (II) **08.00520.50**

• Auf Anfrage

Staplerschuh



08.00521.00

- Ausführung kurz

08.00521.50

- Ausführung kurz, aufsteckbar

Dreheinheit



Ø 600

08.00512.00

Ø 800

08.00513.00



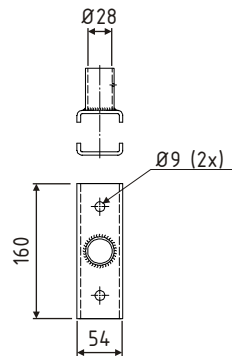
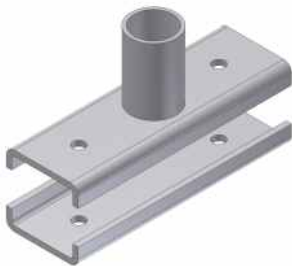
Technische Änderungen vorbehalten



WAGEN-MODULE FÜR STAHLROHR 45 UND ALUPROFIL 45x45



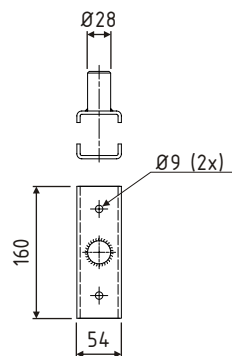
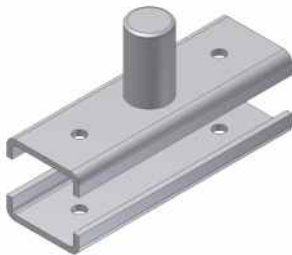
Rohraufnahme, aufsteckbar



08.00526.00

- Rohraufnahme Ø28
- Verbindungsstreben aus Stahlrohr □45 oder Aluprofil 45x45

Dornaufnahme, aufsteckbar



08.00527.00

- Dorn für Anbau Verbinder
- Verbindungsstreben aus Stahlrohr □45 oder Aluprofil 45x45

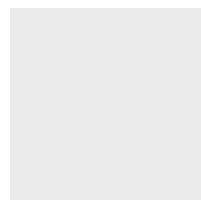
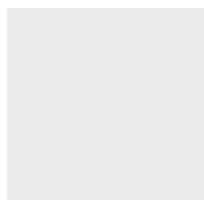
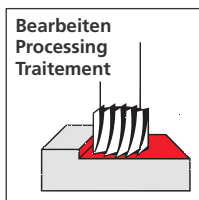
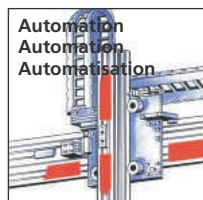
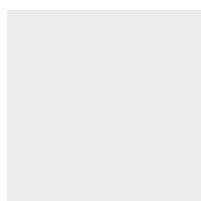
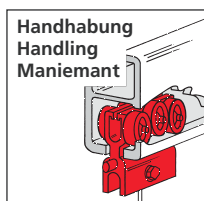
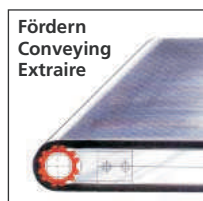
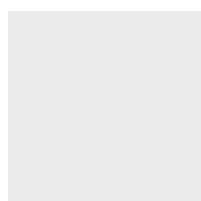
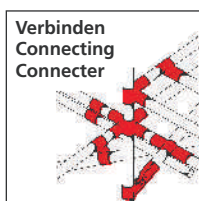
WAGEN-MODULE 45
FÜR STAHLROHR 45
UND ALUPROFIL 45x45





DAS UNTERNEHMEN MIT SYSTEM-DIENSTLEISTUNG
THE COMPANY WITH SYSTEM SERVICE
UNE ENTREPRISE AVEC SYSTEME

www.fm-systeme.com



VERTRIEB
SALES
VENTE



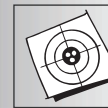
KONTAKT
CONTACT
CONTACT



BRIEFING
BRIEFING
BRIEFING



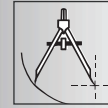
INFORMATION
INFORMATION
INFORMATION



PLANUNG
PLANNING
PLANIFICATION



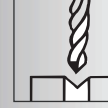
KALKULATION
CALCULATION
CALCUL



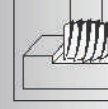
ENTWICKLUNG
DEVELOPMENT
DÉVELOPPEMENT



KONSTRUKTION
CONSTRUCTION
CONSTRUCTION



PRODUKTION
PRODUCTION
PRODUCTION



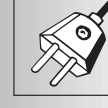
BEARBEITUNG
PROCESSING
ELABORATION



MONTAGE
ASSEMBLY
ASSEMBLAGE



LIEFERUNG
DELIVERY
LIVRAISON



INBETRIEBNAHME
IMPLEMENTING
MIS EN SERVICE

© wab, Werbeagentur Bruder · Feb. 2010



FM SYSTEME GmbH
 FÖRDER- und MONTAGETECHNIK
 Industriegebiet Tiefental
 Jakob-Dieffenbacher-Str. 1
 75031 Eppingen
 Deutschland
 Telefon: +49 7262 6186-0
 Fax: +49 7262 6186-59
 info@fm-systeme.com · www.fm-systeme.com